

浙江华昱欣科技有限公司

地址: 浙江省杭州市滨江区长河街道江二路57号1号楼A区  
邮箱: sales@hyxipower.com  
官网: www.hyxipower.com



视频号



公众号



官网



抖音



智慧能源，人人共享  
**华昱欣产品手册**

中文  
2025V1.4



# 目录

公司介绍	03 - 08
工商业光储解决方案	09 - 24
地面电站系统解决方案	25 - 34
户用光储解决方案	35 - 48
户用组串式光伏解决方案	49 - 60
微逆系统解决方案	61 - 70
配件及智慧能源管理平台	71 - 78
全球客户案例	79 - 84

## 关于华昱欣

## 汇聚光的极致力量 点亮地球崭新而宽广的未来



### 智慧能源，人人共享

### 我们的价值观

品质 创新 高效 共赢

### 我们的使命

服务全球客户，享受绿色能源

### 我们的愿景

成为全球领先的智慧能源解决方案提供商

浙江华昱欣科技有限公司（简称“华昱欣”）是一家以智慧光储系统为核心，集研发、制造、销售、服务于一体的国家高新技术企业，产品涵盖光伏逆变器、储能系统与能源管理系统，致力于为客户提供领先的户用、工商业、地面电站等全场景的数智化能源解决方案。

公司深入布局电力电子拓扑、核心算法、热、磁、EMC、BMS、EMS、AI、智慧云平台等领域，拥有100余项核心知识产权，产品获得TÜV莱茵、CSA、必维、SGS等多家海内外权威机构的200余项认证。

公司在全球设有12个全球技术服务中心，业务遍及六大洲多个国家和地区，携手全球伙伴共创绿色低碳的美好未来。



SUPER FIVE

五大极致

华昱欣以卓越为追求，凝练出“五大极致”理念

极致可靠、极致性能、极致易用、极致服务、极致价值

每一份极致，承载着我们的不懈创新与精耕细作

亦是我们助力全球迈向可持续能源新时代的坚定承诺

让绿色科技的光芒照亮世界的每个角落

# 革新绿色能源 服务全球客户



**20+年**  
核心研发团队

**100+个**  
销售国家和地区

**200+**  
专业服务人员

**70%**  
研发人员

**12个**  
全球技术支持中心

**1,000+**  
服务合作伙伴

**100+项**  
核心知识产权

**14个**  
备件中心

**11,000+**  
国内渠道销售伙伴

## 深耕中国 打造“毛细血管”国内网络

“省市区县”四级服务体系  
覆盖100%省份直辖市自治区 快速提供24/7的本地化服务

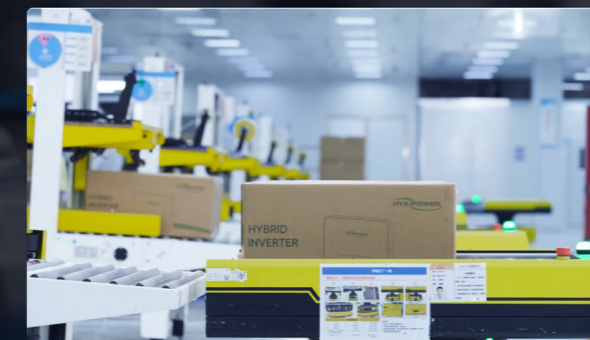
# 车规级智造标杆 全球严选供应链

国际领先的智能制造基地

车规级标准 安全层层加码



**车规级工厂**  
金华, 中国 | 电池工厂



**AI驱动智能化工厂**  
杭州, 中国 | 主要生产基地

## 智能化 运维

BI可视化报表

指标达成

数据分析

数据处理

分析模型

大数据组件

## 数字化 集成



## 自动化

- ATS
- 物流AGV
- AOI
- 自动夹抱系统
- 自动老化系统

## IOT 感知控制

- 人机交互系统
- 传感器网络
- 仪器仪表
- 标签识别
- .....

秉承“高品质和安全”的产品理念  
行业领先的300+项专业实验能力

极限环境测试确保设备在各种条件下的可靠性

82天

户储产品环境可靠性带载验证



浸水测试



冻雨测试



淋雨测试

22项

环境可靠性测试



EMC测试



高温测试



烟雾测试

层层精密检测 铸就极致可靠品质  
一体化产测线 确保每一环节品质无忧

124,000+次  
电器可靠性保障

200次  
4相位角浪涌次数

1,300次  
电网相角突变测试

9,000次  
电网断网事件测试

1,300次  
电网跌落事件测试

9,125次  
电网过冲事件测试

18,250次  
电压波动测试

2,300+项  
功能性能指标及极限测试验证

500+项  
关键功能性能测试

通过压力、MPPT效率、防逆流、电池效率、电压适应性等测试，维护关键操作标准和安全。

1,700+项  
异常/极限条件测试

涵盖弱电网适应、谐波异常、负载兼容、弱光模拟、电池应急等测试，全面验证设备在极端环境下的可靠性。



200+项国际权威认证  
TÜV莱茵、CSA、必维、SGS等



# 工商业 光储解决方案

## 概述

华昱欣工商业光储解决方案结合光伏发电与储能系统，实现自发自用、削峰填谷及峰谷套利。系统智能调节，优化企业用电，降低高峰负荷，在电价低谷时储电，高峰时释放，帮助企业节省电费。支持并网与离网模式，适用于电网不稳定或电价波动较大的地区。采用高安全性的磷酸铁锂电池，保障系统稳定高效运行，助力企业实现节能与经济效益双赢。

## 亮点

### 安全可靠



- 平衡电力波动，避免电压不稳对生产设备造成的损害
- 储能系统提供备用电源，保障关键设备在停电期间的连续运行

### 高效发电



- 通过光伏系统的发电覆盖白天的用电需求，减少电网电力使用
- 多余电量可出售给电网，实现收益最大化

### 环保节能



- 减少碳排放，助力企业社会责任

### 智能运维



- 智慧能源管理平台实时监测系统运行状态，支持远程调试和维护
- 确保高效供电和系统稳定性，提升企业能源管理水平

# 智冷工商业储能户外柜 HYX-EL262P2-G1



## 极致可靠

- A+级电芯，车规级标准
- 电芯到系统，7层电气安全防护
- AI电芯故障预测，系统安全智能守护
- 热均衡AI算法，电芯间温差  $\leq 2^{\circ}\text{C}$

## 灵活高效

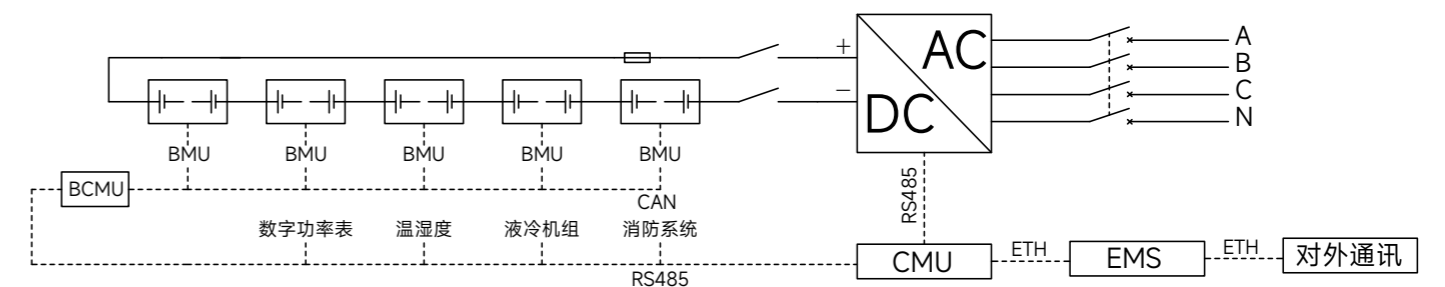
- 占地仅1.39m<sup>2</sup>，支持多种安装方式
- LCOS下降10%\*，ROI提升15%\*
- 辅助功耗节能35%
- 10年免换液，模块免维护
- IP55防护，系统最大支持20台并机

## 智控低耗

- 低功耗iEMS，自耗电下降80%
- 金融级精密管理系统，数据0丢失、0泄露
- 无屏运维，智能远程OTA

产品型号	HYX-EL262P2-G1
<b>并网交流侧</b>	
额定输出功率	125kW
额定电网电压	380 / 400V (-15% - 15%)
电网电压频率	50 / 60Hz (-2.5 - 2.5)
交流接入方式	3P / N / PE
最大输出电流	200A
功率因数	0.99 / -1-1
电流谐波 (THDi)	$\leq 3\%$
功率响应速度	$< 20\text{ms}$
<b>电池直流侧</b>	
电芯容量	315Ah
串并方式	1P260S
额定电压	832V
工作电压范围	728V - 936V
额定容量	262kWh
充放电倍率	$\leq 0.5\text{C}$
<b>系统数据</b>	
最大系统效率	$>90\%$
循环次数	$\geq 6,600$ 次
放电深度	95% DOD
工作温度	$-25 - 50^{\circ}\text{C}$
允许相对湿度	0 - 95%RH (液冷系统, 少量凝露, PACK IP67)
噪音	$\leq 75\text{dB}$
尺寸 (宽*高*厚)	1000*2400*1390mm
重量	2,500kg
防护等级	IP55
冷却方式	智能液冷
消防方式	全氟己酮/气溶胶+PACK级+仓级+主动预警
海拔高度	$\leq 2,000\text{m}$
通讯接口	WiFi / LAN / 4G全网通
认证	GB/T 36276-2023、GB/T 34131-2023等

## 控制拓扑图



# 智冷工商业储能户外柜 HYX-EL261P2-G2



## 极致可靠



- A+级电芯，车规级标准
- 电芯到系统，7层电气安全防护
- AI电芯故障预测，系统安全智能守护
- 热均衡AI算法，电芯间温差  $\leq 2^{\circ}\text{C}$

## 灵活高效



- 占地仅 $1.39\text{m}^2$ ，支持多种安装方式
- LCOS下降10%\*，ROI提升15%\*
- 辅助功耗节能35%
- 10年免换液，模块免维护
- IP55防护，系统最大支持20台并机

## 智控低耗



- 低功耗iEMS，自耗电下降80%
- 金融级精密管理系统，数据0丢失、0泄露
- 无屏运维，智能远程OTA

产品型号	HYX-EL261P2-G2
<b>并网交流侧</b>	
额定输出功率	125kW
额定电网电压	380 / 400V (-15% ~ 15%)
电网电压频率	50 / 60Hz (-2.5 ~ 2.5)
交流接入方式	3P / N / PE
最大输出电流	200A
功率因数	0.99 / -1-1
电流谐波 (THDi)	$\leq 3\%$
功率响应速度	$< 20\text{ms}$
<b>电池直流侧</b>	
电芯容量	314Ah
串并方式	1P260S
额定电压	832V
工作电压范围	728V ~ 936V
额定容量	261kWh
充放电倍率	$\leq 0.5\text{C}$
<b>系统数据</b>	
最大系统效率	$\geq 90\%$
循环次数	$\geq 6,600$ 次
放电深度	95% DOD
工作温度	$-25 \sim 50^{\circ}\text{C}$
允许相对湿度	0 ~ 95%RH (液冷系统, 少量凝露, PACK IP67)
噪音	日间 $\leq 65\text{dB}$ , 夜间 $\leq 60\text{dB}$
尺寸 (宽*高*厚)	1000*2350*1390mm
重量	2,500kg
防护等级	IP55
冷却方式	智能液冷
消防方式	全氟己酮/气溶胶+PACK级+仓级+主动预警
海拔高度	$\leq 2,000\text{m}$
通讯接口	WiFi / LAN / 4G全网通
认证	GB/T 36276-2023、GB/T 34131-2023等

# 智冷工商业储能户外柜 HYX-EL524P4-G1



## 安全可靠

- 严选A+级电芯，车规级制造标准
- 电芯到系统，7层电气安全防护
- AI电芯故障预测，系统安全智能守护
- 热均衡AI算法，电芯间温差  $\leq 2^{\circ}\text{C}$

## 灵活高效

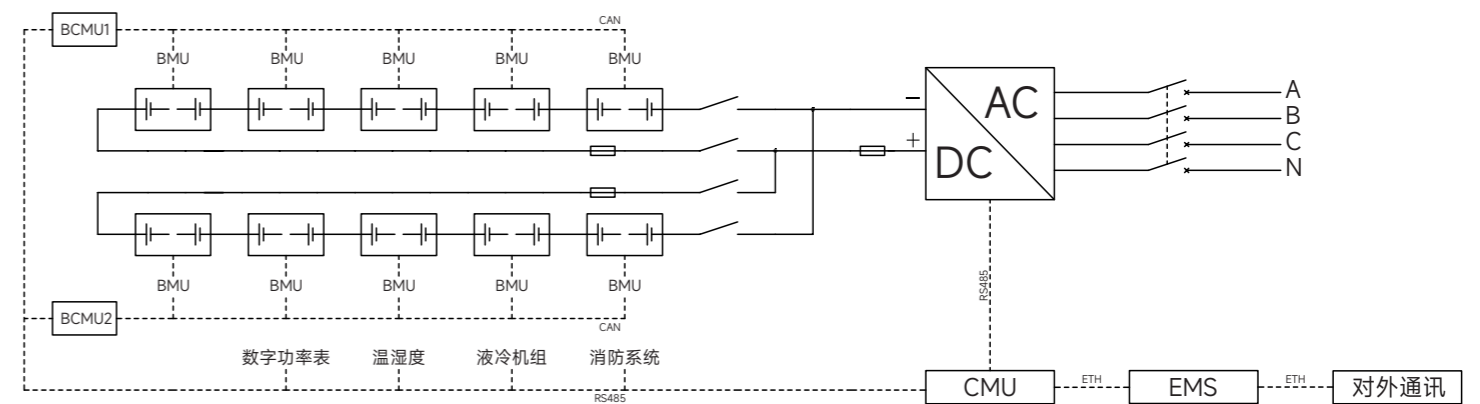
- 占地仅2.73m<sup>2</sup>，支持多种安装方式
- 交流侧转换效率 $\geq 90\%$
- 安装耗材与工时减少50%
- 液冷系统10年免换液，模块免维护

## 智慧运维

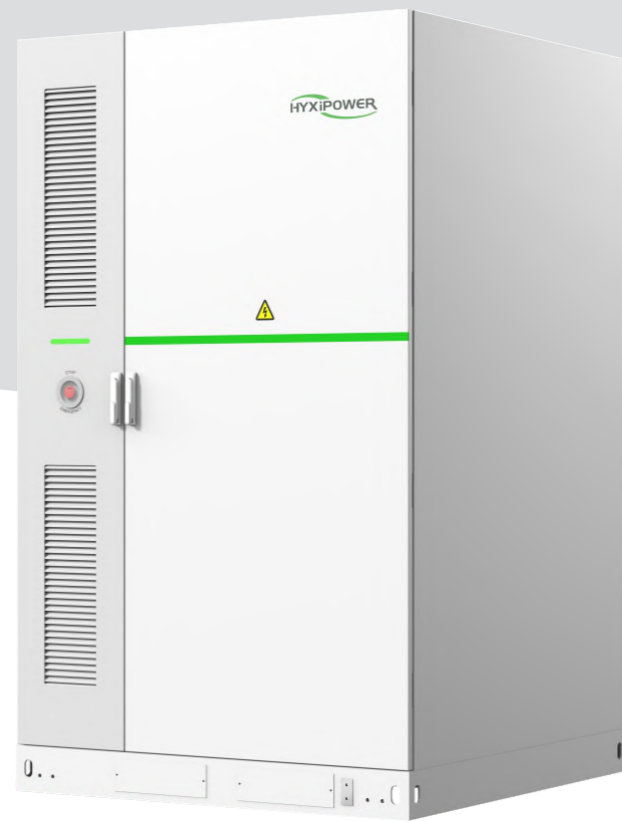
- 华昱欣云边一体智慧管理系统，运维无忧
- 低功耗iEMS，自耗电下降80%
- 新EMS+AI智能助手，赋能体验升级
- 无屏运维，智能远程OTA

产品型号	HYX-EL524P4-G1
<b>并网交流侧</b>	
额定输出功率	125kW
额定电网电压	380 / 400V (-15% - 15%)
电网电压频率	50 / 60Hz (-2.5 - 2.5)
交流接入方式	3P / N / PE
最大输出电流	200A
功率因数	0.99 / -1-1
电流谐波 (THDi)	$\leq 3\%$
功率响应速度	$< 20\text{ms}$
<b>电池直流侧</b>	
电芯容量	315Ah
串并方式	2P260S
额定电压	832V
工作电压范围	728V - 936V
额定容量	524kWh
充放电倍率	$\leq 0.25\text{C}$
<b>系统数据</b>	
最大系统效率	$\geq 90\%$
循环次数	$\geq 6,600$ 次
放电深度	95% DOD
工作温度	-25 - 50 $^{\circ}\text{C}$
允许相对湿度	0 - 95%RH (液冷系统, 少量凝露, PACK IP67)
噪音	$\leq 75\text{dB}$
尺寸 (宽*高*厚)	1935*2370*1400mm
重量	约4,800kg
防护等级	IP55
冷却方式	智能液冷
消防方式	PACK级 (全氟己酮) + 仓级 (气溶胶) + 水消防 (预留接口) + 声光报警 + 主动预警
海拔高度	$\leq 2,000\text{m}$
通讯接口	WiFi / LAN / 4G全网通
认证	GB/T 36276-2023、GB/T 34131-2023等

## 控制拓扑图



# 智冷工商业分体储能户外柜 HYX-EL418P2-DC



## 极致可靠



- A+级电芯，车规级标准
- 热均衡AI算法，电芯间温差  $\leq 2^{\circ}\text{C}$
- AI诊断功能，三重消防设计，全面守护系统安全

## 智能高效



- 支持多套设备并联组网
- 内置通讯，全面管理安全和数据接入

## 便捷灵活



- 即插即用，灵活配置，安装便捷

产品型号	HYX-EL418P2-DC
<b>电池直流侧</b>	
电芯容量	314Ah
串并方式	1P416S
额定电压	1331.2V
工作电压范围	1164.8 - 1497.6V
额定容量	418kWh
额定充放电倍率	$\leq 0.5\text{C}$
<b>保护功能</b>	
过压保护	具备
过流保护	具备
短路保护	具备
过温保护	具备
<b>基本信息</b>	
系统效率	$\geq 94\%$ (不含自耗电)
工作温度	$-20 - 50^{\circ}\text{C}$
允许相对湿度	0 - 95%
噪音	$\leq 75\text{dB}$
尺寸(宽*高*厚)	1420*2300*1350mm
重量	3,500kg
防护等级	IP55
冷却方式	智能液冷
消防方式	全氟己酮+PACK级+主动预警
海拔高度	$\leq 2,000\text{m}$
通讯接口	LAN

## 组串逆变器

# HYX-S100K/110K/125K-T2



### 安全可靠

- 交直流二级浪涌保护，无惧雷击
- 300m智能AFCl检测，0.5S快速关断
- IP66防护，1400+严苛测试次数

### 简单易用

- 紧凑轻巧，即插即用
- APP快速配置，高效便捷

### 更高收益

- 每MPPT 40A输入
- 内置PID修复，提高系统整体性能
- AI+动态MPPT追踪，提升发电量5%

### 智能运维

- 三相接线顺序自适应，系统接线简便
- 智能IV诊断，精准故障定位
- 实时发电监控，一键远程OTA，免上站维护

产品型号	HYX-S100K-T2	HYX-S110K-T2	HYX-S125K-T2
<b>直流输入</b>			
最大输入电压		1,100V	
额定输入电压		650V	
启动电压		160V	
MPPT工作电压范围		140V - 1,000V	
每路MPPT		40A	
最大输入电流			
每路MPPT		50A	
最大输入短路电流			
MPPT路数	8	8	8
输入组串数量	16	16	16
<b>交流输出</b>			
额定输出功率	100kW	110kW	125kW
最大视在功率	110kVA	121kVA	125kVA
最大有功功率	110kVA	121kVA	125kVA
额定输出电压		220/380V, 230/400V, 3L/N/PE	
AC 电网频率		50 / 60Hz	
额定输出电流	151.9A/380V 144.3A/400V	167.1A/380V 158.7A/400V	189.9A/380V 180.4A/400V
最大输出电流	167.1A/380V 158.7A/400V	183.8A/380V 174.6A/400V	189.9A/380V 180.4A/400V
功率因数		>0.99 / 0.8 超前...0.8 滞后	
总谐波失真		< 3%	
<b>转换效率</b>			
最大转换效率	98.8%	98.8%	98.8%
中国效率	98.4%	98.4%	98.4%
<b>保护信息</b>			
防孤岛保护		是	
残余电流监测		是	
直流反接保护		是	
直流开关		是	
交流短路保护		是	
交流过压保护		是	
交流过流保护		是	
接地故障监测		是	
组串故障监测		是	
直流浪涌保护		二级	
交流浪涌保护		二级	
AFCl		选配	
PID		选配	
<b>基本信息</b>			
工作温度		-30 to + 60°C	
相对湿度		0 - 100 %RH	
最高海拔		4,000m	
冷却方式		智能风冷	
人机交互方式		LED+APP	
通信方式		RS485 / 4G / WIFI	
重量		95kg	
尺寸(宽*高*厚)		880*760*340mm	
逆变器拓扑		无变压器	
夜间自耗电		< 3W	
防护等级		IP66	
过电压等级		PV II / AC III	

## 组串逆变器

# HYX-S33K/36K/40K/ 50K-T-CN



### 安全可靠

- IP66防护，1400+严苛测试次数
- 全新结构设计，高效散热风扇
- 交直流二级浪涌保护，无惧雷击

### 简单易用

- 机身轻盈紧凑，即插即用，快速安装
- APP快速配置，高效便捷
- 首创智能布局，组件级视图快速生成

### 更高收益

- 150%超配能力，满发时间更长
- 最大支持21A单路组串输入电流，完美匹配高功率组件
- 98.5%转换效率，宽MPPT电压范围，更多发电收益

### 智能运维

- 组件级监控，故障精准定位
- IV智能诊断，AI大数据分析，准确判断故障类型
- APP场景化界面，实时电量一目了然

产品型号	HYX-S33K-T-CN	HYX-S36K-T-CN	HYX-S40K-T1-CN	HYX-S40K-T-CN	HYX-S50K-T-CN
<b>直流输入</b>					
最大输入功率	49.5kW	54kW	60kW	60kW	75kW
最大输入电压	1100V				
额定输入电压	600V				
启动电压	200V				
MPPT工作电压范围	180 ~ 1,000V				
每路MPPT最大输入电流	36A (双路) / 21A (单路)				
每路MPPT最大输入短路电流	42A				
MPPT路数	3			4	
每路MPPT允许接入组串	2				
<b>交流输出</b>					
额定输出功率	33kW	36kW	40kW	40kW	50kW
最大视在功率	36.3kVA	39.6kVA	44kVA	44kVA	55kVA
额定输出电压	3L / N / PE, 220 / 380V, 230 / 400V				
额定输出频率	50Hz / 60Hz				
额定输出电流	50.1A, 380V 47.6A, 400V	54.6A, 380V 51.9A, 400V	60.7A, 380V 57.7A, 400V	60.7A, 380V 57.7A, 400V	75.9A, 380V 72.1A, 400V
最大输出电流	55.1A, 380V 52.3A, 400V	60.1A, 380V 57.1A, 400V	66.8A, 380V 63.5A, 400V	66.8A, 380V 63.5A, 400V	83.5A, 380V 79.3A, 400V
功率因数	>0.99 默认 / 0.8 超前...0.8 滞后				
总谐波失真 (线性负载时)	< 3%				
<b>转换效率</b>					
最大效率	98.5%				
中国效率	98.1%				
MPPT效率	99.9%				
<b>保护信息</b>					
防孤岛保护	是				
残余电流监测	是				
直流反接保护	是				
直流开关	是				
交流短路保护	是				
交流过压保护	是				
交流过流保护	是				
直流浪涌保护	二级				
交流浪涌保护	二级				
接地故障保护	是				
<b>基本信息</b>					
工作温度	-25 ~ 60°C				
相对湿度	0 ~ 100 %				
最高海拔	4,000m				
冷却方式	智能风冷				
人机交互方式	LED指示灯; WLAN / App				
通信方式	RS485 / 4G / WIFI				
重量	35kg				
尺寸 (宽*高*厚)	602*492*224mm				
逆变器拓扑	无变压器				
防护等级	IP66				
过电压等级	PV II / AC III				

# 组串逆变器 HYX-S20K/25K/ 30K-T-CN



## 安全可靠



- IP66防护, 1400+严苛测试次数
- 全新结构设计, 高效散热风扇
- 交直流二级浪涌保护, 无惧雷击

## 简单易用



- 机身轻盈紧凑, 即插即用, 快速安装
- APP快速配置, 高效便捷
- 首创智能布局, 组件级视图快速生成

## 更高收益



- 150%超配能力, 满发时间更长
- 最大支持21A单路组串输入电流, 完美匹配高功率组件
- 98.5%转换效率, 宽MPPT电压范围, 更多发电收益

## 智能运维



- 组件级监控, 故障精准定位
- IV智能诊断, AI大数据分析, 准确判断故障类型
- APP场景化界面, 实时电量一目了然

产品型号	HYX-S20K-T-CN	HYX-S25K-T-CN	HYX-S30K-T-CN
<b>直流输入</b>			
最大输入功率	30,000W	37,500W	45,000W
最大输入电压		1,100V	
额定输入电压		600V	
启动电压		200V	
MPPT工作电压范围		180 - 1,000V	
每路MPPT最大输入电流		36A (双路) / 21A (单路)	
每路MPPT最大输入短路电流		42A	
MPPT路数	2		3
每路MPPT允许接入组串		2	
<b>交流输出</b>			
额定输出功率	20,000W	25,000W	30,000W
最大视在功率	22,000VA	27,500VA	33,000VA
额定输出电压		3L / N / PE, 220 / 380V, 230 / 400V	
额定输出频率		50Hz / 60Hz	
额定输出电流	30.3A, 380V 28.8A, 400V	37.9A, 380V 36.0A, 400V	45.5A, 380V 43.3A, 400V
最大输出电流	33.4A, 380V 31.7A, 400V	41.7A, 380V 39.6A, 400V	50.1A, 380V 47.6A, 400V
功率因数		>0.99 默认 / 0.8 超前...0.8 滞后	
总谐波失真 (线性负载时)		< 3%	
<b>转换效率</b>			
最大效率		98.5%	
中国效率		98.1%	
MPPT效率		99.9%	
<b>保护信息</b>			
防孤岛保护		是	
残余电流监测		是	
直流反接保护		是	
直流开关		是	
交流短路保护		是	
交流过压保护		是	
交流过流保护		是	
直流浪涌保护		二级	
交流浪涌保护		二级	
接地故障保护		是	
<b>基本信息</b>			
工作温度		-25 ~ 60°C	
相对湿度		0 ~ 100 %	
最高海拔		4,000m	
冷却方式		智能风冷	
人机交互方式		LED指示灯; WLAN / App	
通信方式		RS485 / 4G / WIFI	
重量		23kg	
尺寸 (宽*高*厚)		530*410*220mm	
逆变器拓扑		无变压器	
防护等级		IP66	
过电压等级		PV II / AC III	



# 地面电站系统解决方案

## 概述

华昱欣地面电站系统解决方案将发电光伏与储能系统深度结合，为用户在新能源发电配储、共享储能、平滑新能源产出、减少弃风弃光及能源时移等应用场景中提供全面、高效的解决方案。

储能部分采用高性能智冷集装箱储能系统，具备良好的电池容量和严谨的安全设计。通过先进的热平衡管理技术和液冷系统，系统能够有效维持电芯温差在最佳范围内，同时在效率与防护性能达到了行业领先水平，并配备多层次的安全防护措施，确保长期可靠运行。

光伏部分则采用创新型的大功率组串逆变器，通过EKF滤波与AI模型技术的融合，大幅提升了弱网接入，即使在电网不稳定的情况下，仍能实现满功率并网。此外，该设备配备直流端子温度监测和智能过温保护功能，在运行过程中能够实时发现并解决问题，全面保障系统的安全与稳定性。

## 亮点

### 安全可靠



储能：

- 电芯严苛筛选
- 三层消防设计
- 可燃气体检测

光伏：

- 交直流二级浪涌保护，无惧雷击
- 支持智能组串分段和智能端子检测
- IP66 防护等级，适用于恶劣的安装环境

### 高效发电



储能：

- 系统模块化设计，安装维护便捷
- 系统自诊断自修复功能，实现远程运维
- 配套远程监控，支持远程运维和升级

光伏：

- 支持快速有功功率响应，可进行一次调频
- 适应弱电网，满足SCR < 1.2接入电网

### 环保节能



储能：

- 采用行业领先的储能 LFP专用电芯
- 能量密度更高，温差更小
- 智能液冷温控系统，降低系统辅助功耗

光伏：

- 支持PLC通信，降低施工难度
- 72A大电流，兼容主流组件类型

### 智能运维



储能：

- 配置本地通讯和远程监控
- 实时采集监控各配件的运行状态信息
- 系统运行数据分享，智能终端显示等

光伏：

- App智能运维，全天候电站管理
- 可视化展示，能量增益等数据实时更新
- IV曲线智能诊断，快速调试

# 组串逆变器 HYX-S320K-HT



## 极高收益

- 75A大电流设计，更高输出功率
- 开关损耗降低14%，转化效率99.03%
- AI+动态MPPT追踪，提升发电量5%

## 极致可靠

- 端子温度监测，智能过温保护
- 智能组串分断技术，< 25ms 快速关断
- IP66防护，1400+严苛测试次数

## 电网友好

- 适应极弱电网，SCR < 1.2满功率并网
- THDi < 3%，更高电能质量

## 智能运维

- 智能IV曲线扫描，故障识别率99%
- 实时发电监控，一键远程OTA，免上站维护

产品型号	HYX-S320K-HT
<b>直流输入</b>	
最大输入电压	1,500V
额定输入电压	1,080V
启动电压	500V
MPPT工作电压范围	480 - 1,500V
每路MPPT最大输入电流	75A
每路MPPT最大输入短路电流	120A
MPPT路数	6
每路MPPT允许接入组串	30 (选配: 24)
<b>交流输出</b>	
额定输出功率	320kW
最大视在功率	352kVA
额定输出电压	3L / PE, 800V
额定输出频率	50Hz / 60Hz
额定输出电流	230.9A
最大输出电流	254A
功率因数	>0.99 默认 / 0.8 超前...0.8 滞后
总谐波失真 (线性负载时)	< 3%
<b>转换效率</b>	
最大效率	≥ 99.03%
中国效率	≥ 98.8%
MPPT效率	99.9%
<b>保护信息</b>	
防孤岛保护	是
残余电流监测	是
直流反接保护	是
直流开关	是
交流短路保护	是
交流过压保护	是
交流过流保护	是
直流浪涌保护	二级
交流浪涌保护	二级
接地故障保护	是
智能组串分段	是
智能端子检测	是
<b>基本信息</b>	
工作温度	-35 ~ 60°C
相对湿度	0 ~ 100 %
最高海拔	5,000m
冷却方式	智能强制风冷
人机交互方式	LED指示灯; WLAN / App
通信方式	RS485 / HPLC
重量	≤ 130kg
尺寸 (宽*高*厚)	1120*820*380mm
逆变器拓扑	无变压器
防护等级	IP66
过电压等级	PV II / AC III

# 组串逆变器 HYX-S250K-HT



## 极高收益

- 75A大电流设计，更高输出功率
- 开关损耗降低14%，转化效率99.03%
- AI+动态MPPT追踪，提升发电量5%

## 极致可靠

- 端子温度监测，智能过温保护
- 智能组串分断技术，< 25ms 快速关断
- IP66防护，1400+严苛测试次数

## 电网友好

- 适应极弱电网，SCR < 1.2满功率并网
- THDi < 3%，更高电能质量

## 智能运维

- 智能IV曲线扫描，故障识别率99%
- 实时发电监控，一键远程OTA，免上站维护

产品型号	HYX-S250K-HT
<b>直流输入</b>	
最大输入电压	1,500V
额定输入电压	1,080V
启动电压	500V
MPPT工作电压范围	480 - 1,500V
每路MPPT最大输入电流	75A
每路MPPT最大输入短路电流	120A
MPPT路数	6
每路MPPT允许接入组串	5
<b>交流输出</b>	
额定输出功率	250kW
最大视在功率	275kVA
额定输出电压	3L / PE, 800V
额定输出频率	50Hz / 60Hz
额定输出电流	180.4A
最大输出电流	198.5A
功率因数	>0.99 默认 / 0.8 超前...0.8 滞后
总谐波失真 (线性负载时)	< 3%
<b>转换效率</b>	
最大效率	≥ 99.04%
中国效率	≥ 98.54%
MPPT效率	99.9%
<b>保护信息</b>	
防孤岛保护	是
残余电流监测	是
直流反接保护	是
直流开关	是
交流短路保护	是
交流过压保护	是
交流过流保护	是
直流浪涌保护	二级
交流浪涌保护	二级
接地故障保护	是
智能组串分断	是
智能端子检测	是
<b>基本信息</b>	
工作温度	-35 ~ 60°C
相对湿度	0 ~ 100 %
最高海拔	5,000m
冷却方式	智能强制风冷
人机交互方式	LED指示灯; WLAN / App
通信方式	RS485 / HPLC
重量	≤ 130kg
尺寸 (宽 *高*厚)	1120*820*380mm
逆变器拓扑	无变压器
防护等级	IP66
过电压等级	PV II / AC III

# 组串逆变器 HYX-S225K-HT



## 极高收益



- 75A大电流设计，更高输出功率
- 开关损耗降低14%，转化效率99.03%
- AI+动态MPPT追踪，提升发电量5%

## 极致可靠



- 端子温度监测，智能过温保护
- 智能组串分断技术，< 25ms 快速关断
- IP66防护，1400+严苛测试次数

## 电网友好



- 适应极弱电网，SCR < 1.2满功率并网
- THDi < 3%，更高电能质量

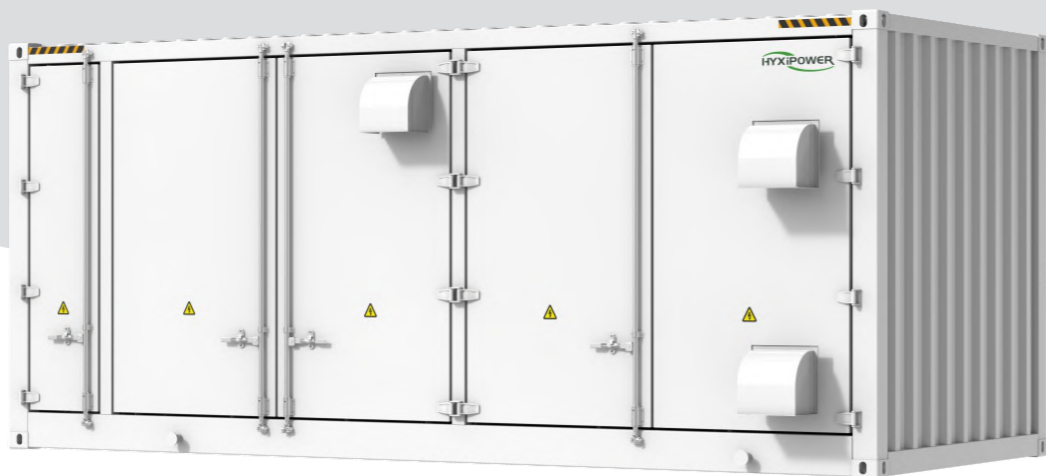
## 智能运维



- 智能IV曲线扫描，故障识别率99%
- 实时发电监控，一键远程OTA，免上站维护

产品型号	HYX-S225K-HT
<b>直流输入</b>	
最大输入电压	1,500V
额定输入电压	1,080V
启动电压	500V
MPPT工作电压范围	480 ~ 1,500V
每路MPPT最大输入电流	75A
每路MPPT最大输入短路电流	120A
MPPT路数	6
每路MPPT允许接入组串	5
<b>交流输出</b>	
额定输出功率	225kW
最大视在功率	250kVA
额定输出电压	3L / PE, 800V
额定输出频率	50Hz / 60Hz
额定输出电流	162.3A
最大输出电流	180.5A
功率因数	>0.99 默认 / 0.8 超前...0.8 滞后
总谐波失真(线性负载时)	< 3%
<b>转换效率</b>	
最大效率	≥ 99.04%
中国效率	≥ 98.54%
MPPT效率	99.9%
<b>保护信息</b>	
防孤岛保护	是
残余电流监测	是
直流反接保护	是
直流开关	是
交流短路保护	是
交流过压保护	是
交流过流保护	是
直流浪涌保护	二级
交流浪涌保护	二级
接地故障保护	是
智能组串分断	是
智能端子检测	是
<b>基本信息</b>	
工作温度	-35 ~ 60°C
相对湿度	0 ~ 100 %
最高海拔	5,000m
冷却方式	智能强制风冷
人机交互方式	LED指示灯; WLAN / App
通信方式	RS485 / HPLC
重量	≤ 130kg
尺寸(宽*高*厚)	1120*820*380mm
逆变器拓扑	无变压器
防护等级	IP66
过电压等级	PV II / AC III

# 智冷集装箱储能系统 HYX-EL5000P2-DC



## 极致安全



- 电芯到系统，多层电气安全防护
- 热均衡AI算法，电芯间温差  $\leq 3^{\circ}\text{C}$
- 舱内六面阻燃，三重消防设计
- 精密动环系统，精准预警，及时消防

## 高效管理



- 系统循环效率RTE 94%
- A+级电芯，车规级标准
- 低功耗iEMS，云端多站统一管理
- AI电芯故障预测，系统安全智能守护

产品型号	HYX-EL5000P2-DC	
<b>电池直流侧</b>		
电芯容量	314Ah	315Ah
串并方式	12P416S	
额定电压	1331.2V	
工作电压范围	1164.8 - 1497.6V	
额定容量	5015kWh	5030kWh
额定充放电倍率	$\leq 0.5\text{C}$	
<b>保护功能</b>		
过压保护	具备	
过流保护	具备	
短路保护	具备	
过温保护	具备	
<b>基本信息</b>		
系统效率	$\geq 94\%$ (不含自耗电)	
工作温度	$-20 \sim 50^{\circ}\text{C}$	
允许相对湿度	0 - 95% (液冷系统，稍有凝露，匹配除湿模块)	
噪音	$\leq 75\text{dB}$	
尺寸 (宽*高*厚)	2438*2896*6058mm	
重量	42T	
防护等级	IP55	
冷却方式	智能液冷	
消防方式	全氟己酮+PACK级+仓级+主动预警+水消防	
海拔高度	$\leq 2,000\text{m}$	
通讯接口	LAN	



# 户用 光储解决方案

## 概述

华昱欣户用光储解决方案结合光伏发电与储能系统，实现自发自用。系统智能调节，支持并网和离网模式，适用于电网不稳定以及峰谷电价差异较大的地区。高安全性的磷酸铁锂电池，确保系统稳定，能够作为应急能源，保障家庭在电力中断时的基本用电需求，为用户提供高效、节能的解决方案。

## 亮点



### 高效发电

- 集成光伏与储能系统
- 智能化的住宅能源管理体系



### 安全可靠

- 实现对电池的单元级安全监控
- 实时保障电池的健康状态与运行安全



### 灵活设计

- 支持实时监控电力消耗情况
- 自由切换用电模式，满足多样化需求



### 智能运维

- 智能检测助力系统的全面运维

# 户用光储解决方案



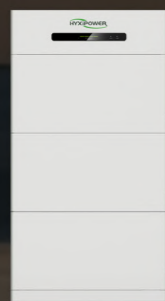
智慧能源管理平台

光伏组件

储能逆变器

高压电池

家庭负载



高压电池



数据通讯棒



储能逆变器



智慧能源管理平台

# 储能一体机 HYX-H6K/9K/ 12K/15K-HTA



## 安全可靠

- 系统级IP67防护, C4盐雾设计
- A+级电芯, 车规级标准
- 烟雾监测、主动泄压, 及时防护
- 交直流二级浪涌保护, 无惧雷击
- 300m智能AFCI检测, 支持RSD快速关断

## 安装便利

- 无电表&CT, 无额外配件
- 无需更改原有电路系统, 灵活便捷
- 堆叠模块化一体设计, 10-25kWh容量灵活搭配

## 性能卓越

- 首创无电表&CT 防逆流方案
- 160% PV过载能力, 150%离网瞬时超载
- UPS级并/离网无感切换, 无惧停电
- 支持三相不平衡输出, 最大化利用绿电

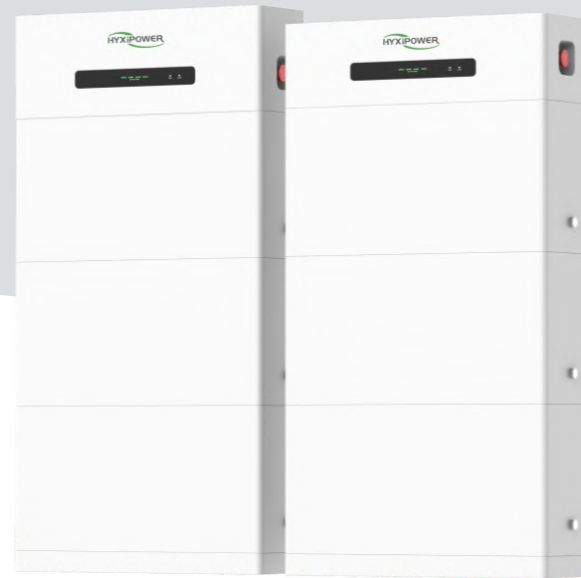
## 极致体验

- 车规级BMS算法, 优异的充放电策略及高效能量管理
- APP场景化界面, 实时发电量一目了然
- AI储能云端智能管理, 全时预警, 多维度应用优化
- 支持智能控制发电机和热泵

产品型号	HYX-H6K-HTA	HYX-H9K-HTA	HYX-H12K-HTA	HYX-H15K-HTA
<b>系统信息</b>				
逆变器数量			1	
电池模块数量	2	3	4	5
底座数量			1	
<b>光伏侧</b>				
最大输入功率 (每串)	160% 额定 总 9,600W(每串≤8,000W)	160% 额定 总 14,400W(每串≤8,000W)	160% 额定 总 19,200W(每串≤8,000W)	160% 额定 总 24,000W(每串≤8,000W)
最大输入电压			1,000V	
MPPT 工作电压范围			140 - 980V	
启动电压			160V	
最大输入电流			20A / 40A	
最大短路电流			30A / 60A	
MPPT 路数			2	
直流输入数量 (每路 MPPT 串数)			3 (1 / 2)	
<b>并网侧</b>				
输出电压			3/N/PE, 220V/380V, 230V/400V, 240V/415V	
频率			50Hz / 60Hz	
最大通过电流			63A	
最大视在功率	6,600VA	9,900VA	13,200VA	16,500VA
可调功率因数			0.8 超前...0.8 滞后	
总谐波失真 (线性负载时)			<3%	
<b>离网侧</b>				
最大持续输出功率	6,600W	9,900W	13,200W	16,500W
峰值输出功率	150% 额定 9,000W, 10s	150% 额定 13,500W, 10s	150% 额定 18,000W, 10s	150% 额定 22,500W, 10s
切换时间			< 10ms	
<b>电池信息</b>				
电池类型			磷酸铁锂	
电池容量	10.6kWh	15.9kWh	21.2kWh	26.5kWh
<b>基本信息</b>				
工作温度范围			-10~+50 °C	
冷却方式			自然冷却	
防护等级			IP67	
尺寸 (宽*高*厚)	700*1320*200mm	700*1670*200mm	700*2020*200mm	700*2370*200mm
重量	152kg	202kg	252kg	302kg
最大工作海拔高度			4,000m	
显示			LED / App / Web	
通信方式			CAN / RS485 / WIFI / 4G / LAN / PLC	

## 高压储能电池包

# HYX-E50/100/150/200/250-H2 HYX-E300/400/500-H2



产品型号	HYX-E50-H2	HYX-E100-H2	HYX-E150-H2	HYX-E200-H2	HYX-E250-H2
电池额定能量	5.3kWh	10.6kWh	15.9kWh	21.2kWh	26.5kWh
电池可用电量 <sup>1</sup>	4.5kWh	9kWh	13.5kWh	18kWh	22.5kWh
额定电压	102.4V	204.8V	307.2V	409.6V	512V
工作电压范围	86.4 - 115.2V	172.8 - 230.4V	259.2 - 345.6V	345.6 - 460.8V	432 - 576V
充放电功率	3.0kW	6.0kW	9.0kW	12.0kW	15.0kW
电池类型	磷酸铁锂				
最大充放电电流	32A				
电量显示	4*LED (25%, 50%, 75%, 100%)				
状态显示	2*LED (工作、告警)				
通讯方式	CAN, RS485				
工作温度	-10 ~ +50°C				
防护等级	IP65 (PACK IP67)				
工作湿度	5 - 95% RH				
工作海拔	< 4,000m				
循环次数	> 6,000 (70%EOL)				
尺寸 (宽*高*厚)	700*600*200mm	700*950*200mm	700*1,300*200mm	700*1,650*200mm	700*2,000*200mm
重量	58.6kg	102.6kg	146.6kg	190.6kg	234.6kg
预警	过充、过放、过流、过温、短路				

\*1: 测试条件: 以出厂日期为准, 在100%放电深度 (DoD), 25°C 情况下 0.2C倍率充放电。



产品型号	HYX-E300-H2	HYX-E400-H2	HYX-E500-H2
电池额定能量	31.8kWh	42.4kWh	53kWh
电池可用电量 <sup>1</sup>	27kWh	36kWh	45kWh
额定电压	307.2V	409.6V	512V
工作电压范围	259.2 - 345.6V	345.6 - 460.8V	432 - 576V
充放电功率	18.0kW	24.0kW	30.0kW
电池类型	磷酸铁锂		
最大充放电电流	60A		
电量显示	4*LED (25%, 50%, 75%, 100%)		
状态显示	2*LED (工作、告警)		
通讯方式	CAN, RS485		
工作温度	-10 to +50°C		
防护等级	IP65 (PACK IP67)		
工作湿度	5 - 95%RH		
工作海拔	< 4,000m		
循环次数	> 6,000 (70%EOL)		
尺寸 (宽*高*厚)	主机: 700*1,350*200mm 从机: 700*1,300*200mm	主机: 700*1,700*200mm 从机: 700*1,650*200mm	主机: 700*2,050*200mm 从机: 700*2,000*200mm
重量	主机: 148.1kg 从机: 146.6kg	主机: 192.1kg 从机: 190.6kg	主机: 235.1kg 从机: 234.6kg
预警	过充、过放、过流、过温、短路		

\*1: 测试条件: 以出厂日期为准, 在100%放电深度 (DoD), 25°C 情况下 0.2C倍率充放电。

### 安全可靠

- A+级电芯, 车规级标准
- 烟雾监测、主动泄压, 及时防护
- IP65防护, C4盐雾设计

### 简单易用

- 扁平化外观设计, 节省空间
- 快插式接口, 即插即用, 高效安装
- 堆叠模块化设计, 5 - 50kWh容量灵活搭配

### 高效运行

- 支持32A快速充放电
- 采用磷酸铁锂电芯, 6000+充放电循环寿命
- 可选预加热组件, 适用更广泛的应用场景

### 智能运维

- 车规级BMS算法, 优异的充放电策略及高效能量管理
- APP场景化界面, 实时发电量一目了然
- Ai储能云端智能管理, 全时预警, 多维度应用优化

## 储能逆变器

# HYX-H3K/3K6/4K/4K6/ 5K/6K/8K-HS



### 安全可靠

- 交直流二级浪涌保护，无惧雷击
- 300m智能AFCl检测，支持RSD快速关断
- IP65防护，C4盐雾设计

### 简单易用

- 机身轻盈紧凑，30min快速安装
- APP快速配置，高效便捷
- UPS级并/离网无感切换，无惧停电

### 更高收益

- 50V启动电压，宽MPPT电压范围，更多发电收益
- 160% PV过载能力，150%离网瞬时超载
- 16A PV电流设计，35A电池快充快放

### 智能运维

- IV智能诊断，AI大数据分析，准确判断故障类型
- APP场景化界面，实时电量一目了然
- 支持智能控制发电机和热泵

产品型号	HYX-H3K-HS	HYX-H3K6-HS	HYX-H4K-HS	HYX-H4K6-HS	HYX-H5K-HS	HYX-H6K-HS	HYX-H8K-HS
<b>直流输入</b>							
最大可配功率	6,000W	7,200W	8,000W	9,200W	10,000W	12,000W	16,000W
最大输入功率	3,000W / 1,800W	3,600W / 2,160W	4,000W / 2,400W	4,600W / 2,760W	5,000W / 3,000W	5,000W / 4,600W	6,400W / 6,400W
最大输入电压	600V						
启动电压	50V						
MPPT 工作电压范围	80 - 560V						
最大输入电流	32A (16 / 16)						
最大短路电流	48A (24 / 24)						
MPPT 路数	2						
PV输入数量 (每路MPPT串数)	2 (1 / 1)						
<b>交流输入 / 输出</b>							
标称功率	3,000W	3,600W	4,000W	4,600W	5,000W	6,000W	8,000W
最大视在功率	3,300VA	4,000VA	4,400VA	5,060VA	5,500VA	6,600VA	8,800VA
标称电流	13.6A	16.3A	18.1A	20.9A	22.7A	27.2A	36.3A
最大电流	15.0A	18.0A	20.0A	23.0A	25.0A	30.0A	40.0A
标称电压	1 / N / PE, 220V / 230V / 240V						
交流电压范围	154 - 276V						
总谐波失真	< 3%						
频率	50Hz / 45-55Hz; 60Hz / 55-65Hz						
可调功率因数	>0.99 默认 / 0.8 超前...0.8 滞后						
直流电流注入	< 0.5% In						
<b>离网输出</b>							
标称输出功率	3,000W	3,600W	4,000W	4,600W	5,000W	6,000W	8,000W
最大持续输出视在功率	3,300VA	4,000VA	4,400VA	5,060VA	5,500VA	6,600VA	8,800VA
峰值输出功率	4,500W; 10s	5,400W; 10s	6,000W; 10s	6,900W; 10s	7,500W; 10s	9,000W; 10s	12,000W; 10s
最大输出电流	15.0A	18.0A	20.0A	23.0A	25.0A	30.0A	36.3A
切换时间	< 10ms						
<b>电池输入</b>							
电池类型	磷酸铁锂						
电池电压范围	80 - 490V						
最大充电电流	35A						
最大充电功率	8,000W						
<b>效率</b>							
最大效率	98.60%						
中国效率	98.20%						
MPPT 效率	99.90%						
电池充放电效率	97.50%						
<b>保护信息</b>							
防孤岛保护	是						
残余电流监测	是						
直流反接保护	是						
直流开关	是						
交流短路保护	是						
交流过压保护	是						
交流过流保护	是						
直流浪涌保护	二级						
交流浪涌保护	二级						
接地故障保护	是						
AFCl	是						
<b>基本信息</b>							
工作温度范围	-25 - 60°C						
相对工作湿度	0 - 100 %						
最大工作海拔高度	4,000m						
冷却方式	自然冷却						
显示	LED / App / Web						
通信方式	CAN / RS485 / WIFI / 4G / LAN						
重量	20kg						
尺寸 (宽*高*厚)	522*416*177.6mm						
防护等级	IP65						
安装方式	挂墙安装						

若产品尺寸及参数有变化以最新资料为准，恕不另行通知。  
版本号: V1.2-202412

## 储能逆变器

# HYX-H5K/6K/8K/ 10K/12K-HT



### 安全可靠

- 交直流二级浪涌保护，无惧雷击
- 300m智能AFCI检测，支持RSD快速关断
- IP65防护，C4盐雾设计
- 适配光伏优化器实现组件级关断

### 简单易用

- 机身轻盈紧凑，30min快速安装
- APP快速配置，高效便捷
- 首创智能布局，组件级视图快速生成
- UPS级并/离网无感切换，无惧停电

### 更高收益

- 160V启动电压，宽MPPT电压范围，更多发电收益
- 160% PV过载能力，150%离网瞬时超载
- 18A PV电流设计，35A电池快充快放

### 智能运维

- IV智能诊断，AI大数据分析，准确判断故障类型
- 组件级监控，故障精准定位
- APP场景化界面，实时电量一目了然
- 支持智能控制发电机和热泵

产品型号	HYX-H5K-HT	HYX-H6K-HT	HYX-H8K-HT	HYX-H10K-HT	HYX-H12K-HT
<b>直流输入</b>					
最大可配功率	10,000W	12,000W	16,000W	20,000W	24,000W
最大输入功率	5,000W/3,000W	6,000W/4,000W	6,400W/6,400W	6,400W / (4,800W/4,800W)	6,400W / (6,400W/6,400W)
最大输入电压	1,000V				
启动电压	160V				
MPPT 工作电压范围	140 - 980V				
最大输入电流	36A (18 / 18)	36A (18 / 18)	36A (18 / 18)	54A (18 / 18*2)	54A (18 / 18*2)
最大短路电流	60A (30 / 30)	60A (30 / 30)	60A (30 / 30)	90A (30 / 30*2)	90A (30 / 30*2)
MPPT 路数	2				
PV输入数量 (每路MPPT串数)	2 (1 / 1)	2 (1 / 1)	2 (1 / 1)	2 (1 / 2)	2 (1 / 2)
<b>交流输入 / 输出</b>					
标称输出功率	5,000W	6,000W	8,000W	10,000W	12,000W
最大输出视在功率	5,500VA	6,600VA	8,800VA	11,000VA	13,200VA
最大输入视在功率	11,000VA	13,200VA	17,600VA	22,000VA	26,400VA
标称输出电流	7.6A	9.1A	12.2A	15.2A	18.2A
最大输出电流	8.4A	10.0A	13.4A	16.7A	20.0A
最大输入电流	16.7A	20.0A	26.7A	33.4A	40.0A
标称输出电压	3 / N / PE, 220V / 380V, 230V / 400V, 240V / 415V				
总谐波失真	< 3%				
频率	45 ~ 55Hz; 55 ~ 65Hz				
可调功率因数	>0.99 默认 / 0.8 超前...0.8 滞后				
直流电流注入	< 0.5% In				
<b>离网输出</b>					
标称输出功率	5,000W	6,000W	8,000W	10,000W	12,000W
最大持续输出视在功率	5,500VA	6,600VA	8,800VA	11,000VA	13,200VA
峰值输出功率	7,500W; 10s	9,000W; 10s	12,000W; 10s	15,000W; 10s	15,000W; 10s
标称输出电流	7.6A	9.1A	12.2A	15.2A	18.2A
最大输出电流	11.4A	13.7A	18.2A	22.8A	27.3A
切换时间	< 10ms				
<b>电池输入</b>					
电池类型	磷酸铁锂				
电池电压范围	150 ~ 600V				
最大充电电流	40A				
最大充电功率	5,500W	6,600W	8,800W	11,000W	13,200W
<b>效率</b>					
最大效率	98.60%				
中国效率	98.20%				
MPPT 效率	99.90%				
电池充放电效率	97.50%				
<b>保护信息</b>					
防孤岛保护	是				
残余电流监测	是				
直流反接保护	是				
直流开关	是				
交流短路保护	是				
交流过压保护	是				
交流过流保护	是				
直流浪涌保护	二级				
交流浪涌保护	二级				
接地故障保护	是				
AFCI	是				
<b>基本信息</b>					
工作温度范围	-30 ~ 60°C				
相对工作湿度	0 ~ 100 %				
最大工作海拔高度	4,000m				
冷却方式	自然冷却				
显示	LED / App / Web				
通信方式	CAN / RS485 / WIFI / 4G / LAN				
重量	34kg				
尺寸 (宽*高*厚)	542*478*186mm				
防护等级	IP65				
安装方式	挂墙安装				

若产品尺寸及参数有变化以最新资料为准，恕不另行通知。  
版本号：V1.2-202412

## 储能逆变器

# HYX-H15K/20K/25K-HT



### 安全可靠

- 交直流二级浪涌保护，无惧雷击
- 300m智能AFCI检测，支持RSD快速关断
- IP65防护，C4盐雾设计
- 适配光伏优化器实现组件级关断

### 简单易用

- 机身轻盈紧凑，30min快速安装
- APP快速配置，高效便捷
- 首创智能布局，组件级视图快速生成
- UPS级并/离网无感切换，无惧停电

### 更高收益

- 160V启动电压，宽MPPT电压范围，更多发电收益
- 160% PV过载能力，150%离网瞬时超载
- 20A PV电流设计，60A电池快充快放

### 智能运维

- IV智能诊断，AI大数据分析，准确判断故障类型
- 组件级监控，故障精准定位
- APP场景化界面，实时电量一目了然
- 支持智能控制发电机和热泵

产品型号	HYX-H15K-HT	HYX-H20K-HT	HYX-H25K-HT
<b>直流输入</b>			
最大可配功率	30,000W	40,000W	50,000W
最大输入功率	(6,000W/6,000W) / (6,000W/6,000W)	(8,000W/8,000W) / (8,000W/8,000W)	(10,000W/10,000W) / (10,000W/10,000W)
最大输入电压		1,100V	
启动电压		160V	
MPPT 工作电压范围		140 ~ 1,000V	
最大输入电流		80A (20*2 / 20*2)	
最大短路电流		120A (30*2 / 30*2)	
MPPT 路数		2	
PV输入数量 (每路MPPT串数)		4 (2 / 2)	
<b>交流输入 / 输出</b>			
标称输入/输出视在功率	31,500VA / 15,000VA	42,000VA / 20,000VA	52,500VA / 25,000VA
最大输入/输出视在功率	33,000VA / 16,500VA	44,000VA / 22,000VA	55,000VA / 27,500VA
标称输入/输出电流	47.8A / 22.8A	63.7A / 30.4A	79.5A / 37.9A
最大输入/输出电流	50.0A / 25.0A	66.7A / 33.4A	83.4A / 41.7A
标称输出电压		3 / N / PE, 220V / 380V, 230V / 400V, 240V / 415V	
总谐波失真		< 3%	
输出电压范围		304 ~ 476V	
频率		50Hz / 60Hz	
可调功率因数		>0.99 默认 / 0.8 超前...0.8 滞后	
直流电流注入		< 0.5% I <sub>n</sub>	
<b>离网输出</b>			
标称输出功率	15,000VA	20,000VA	25,000VA
最大持续输出视在功率	16,500VA	22,000VA	27,500VA
峰值输出功率	22,500W; 10s	30,000W; 10s	30,000W; 10s
标称输出电流	22.8A	30.4A	37.9A
最大输出电流	34.1A	45.5A	56.9A
切换时间		< 10ms	
<b>电池输入</b>			
电池类型		磷酸铁锂	
电池电压范围		150 ~ 600V	
最大充放电电流		60A	
最大充放电功率	16,500W	22,000W	27,500W
<b>效率</b>			
最大效率		98.60%	
中国效率		98.20%	
MPPT 效率		99.90%	
电池充放电效率		97.70%	
<b>保护信息</b>			
防孤岛保护		是	
残余电流监测		是	
直流反接保护		是	
直流开关		是	
交流短路保护		是	
交流过压保护		是	
交流过流保护		是	
直流浪涌保护		二级	
交流浪涌保护		二级	
接地故障保护		是	
AFCI		是	
<b>基本信息</b>			
工作温度范围		-30 ~ 60°C	
相对工作湿度		0 ~ 100 %	
最大工作海拔高度		4,000m	
冷却方式	自然冷却	风冷	风冷
显示		LED / App / Web	
通信方式		CAN / RS485 / WIFI / 4G / LAN	
重量		45kg	
尺寸 (宽*高*厚)		650*500*250mm	
防护等级		IP65	
安装方式		挂墙安装	



# 户用 组串式光伏解决方案

## 概述

华昱欣户用组串式光伏解决方案通过模块独立运行设计，提高系统的可靠性与发电效率。灵活配置适应多种屋顶条件，安装便捷，适用于不同家庭场景。结合逆变器与实时监控，实现高效能源管理，优化发电效益，降低用电成本，助力用户实现绿色能源的自发自用。

## 亮点

### 极致安全



- 交直流二级浪涌保护，无惧雷击
- AFCI检测距离可达200m，最快实现0.5s内快速关断，减少事故发生

### 高效发电



- 20A最大输入电流，98.5%高转换效率
- 160%超配，提升发电效率，更快回收投资成本

### 便捷易用



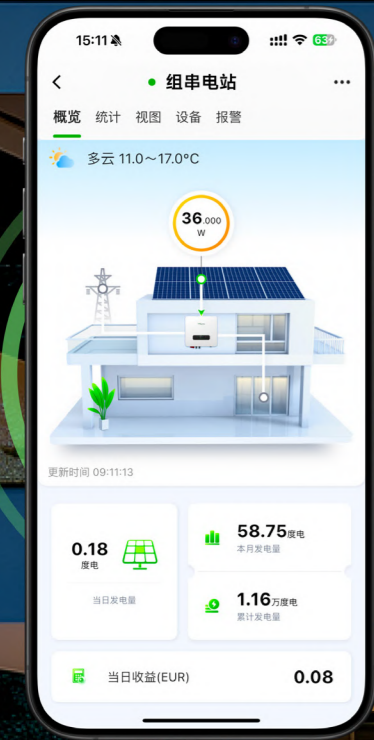
- 通过App进行配置，轻松完成设备调试和管理
- 直观的可视化界面，方便实时查看数据

### 智能运维



- IV曲线智能诊断，快速调试

# 户用组串式光伏解决方案



智慧能源管理平台

数据通讯棒

光伏组件

家庭负载

配电箱

组串逆变器



组串逆变器



数据通讯棒



智慧能源管理平台

## 组串逆变器

# HYX-S3K/3K6/4K/ 4K6/5K/6K/7K5-S



### 安全可靠

- IP66防护, 1400+严苛测试次数
- 交直流二级浪涌保护, 无惧雷击
- 300m智能AFCl检测, 0.5S快速关断

### 简单易用

- 机身轻盈紧凑, 即插即用, 快速安装
- APP快速配置, 高效便捷

### 更高收益

- 160%超配能力, 满发时间更长
- 98.2%转换效率, 宽MPPT电压范围, 更多发电收益
- 18A大电流设计, 完美匹配高功率组件

### 智能运维

- IV智能诊断, AI大数据分析, 准确判断故障类型
- APP场景化界面, 实时电量一目了然

产品型号	HYX-S3K-S	HYX-S3K6-S	HYX-S4K-S	HYX-S4K6-S	HYX-S5K-S	HYX-S6K-S	HYX-S7K5-S
<b>直流输入</b>							
最大输入功率	4,800W	5,760W	6,400W	7,360W	8,000W	9,600W	12,000W
最大输入电压	600V						
额定输入电压	360V						
启动电压	100V						
MPPT工作电压范围	80 ~ 560V						
每路MPPT最大输入电流	18A						
每路MPPT最大输入短路电流	24A						
MPPT路数	2						
每路MPPT允许接入组串	1 / 1						
<b>交流输出</b>							
额定输出功率	3,000W	3,600W	4,000W	4,600W	5,000W	6,000W	7,500W
最大视在功率	3,300VA	3,960VA	4,400VA	5,060VA	5,500VA	6,600VA	7,500VA
额定输出电压	1 / N / PE, 220V / 230V / 240V						
输出电压范围	207 ~ 256V						
额定输出频率	50Hz / 60Hz						
额定输出电流	13.6A	16.4A	18.2A	20.9A	22.7A	27.3A	34.0A
最大输出电流	15.0A	18.0A	20.0A	23.0A	25.0A	30.0A	34.0A
功率因数	>0.99 默认 / 0.8 超前...0.8 滞后						
总谐波失真 (线性负载时)	< 3%						
<b>转换效率</b>							
最大效率	98.2%						
中国效率	97.6%						
MPPT效率	99.9%						
<b>保护信息</b>							
防孤岛保护	是						
残余电流监测	是						
直流反接保护	是						
直流开关	是						
交流短路保护	是						
交流过压保护	是						
交流过流保护	是						
直流浪涌保护	二级						
交流浪涌保护	二级						
接地故障保护	是						
AFCl	是						
<b>基本信息</b>							
工作温度	-25 ~ 60°C						
相对湿度	0 ~ 100 %						
最高海拔	4,000m						
冷却方式	自然散热						
人机交互方式	LED指示灯; WLAN / App						
通信方式	RS485 / 4G / WIFI						
重量	11.6kg						
尺寸 (宽*高*厚)	340*360*136mm						
逆变器拓扑	无变压器						
防护等级	IP66						
过电压等级	PV II / AC III						

## 组串逆变器

# HYX-S7K/8K/9K/ 10K/12K-S



### 安全可靠



- IP66防护, 1400+严苛测试次数
- 适配光伏优化器, 实现组件级关断
- 交直流二级浪涌保护, 无惧雷击
- 300m智能AFCl检测, 0.5S快速关断

### 简单易用



- 机身轻盈紧凑, 即插即用, 快速安装
- APP快速配置, 高效便捷
- 首创智能布局, 组件级视图快速生成

### 更高收益



- 160%超配能力, 满发时间更长
- 20A大电流设计, 完美匹配高功率组件
- 98.3%转换效率, 宽MPPT电压范围, 更多发电收益

### 智能运维



- 组件级监控, 故障精准定位
- IV智能诊断, AI大数据分析, 准确判断故障类型
- APP场景化界面, 实时电量一目了然

产品型号	HYX-S7K-S	HYX-S8K-S	HYX-S9K-S	HYX-S10K-S	HYX-S12K-S
<b>直流输入</b>					
最大输入功率	11,200W	12,800W	14,400W	16,000W	19,200W
最大输入电压	600V				
额定输入电压	360V				
启动电压	80V				
MPPT工作电压范围	40 ~ 560V				
每路MPPT最大输入电流	20A				
每路MPPT最大输入短路电流	24A				
MPPT路数	2		3		
每路MPPT允许接入组串	1 / 1		1 / 1 / 1		
<b>交流输出</b>					
额定输出功率	7,000W	8,000W	9,000W	10,000W	12,000W
最大视在功率	7,700VA	8,800VA	9,900VA	11,000VA	13,200VA
额定输出电压	1 / N / PE, 220V / 230V / 240V				
额定输出频率	50Hz / 60Hz				
额定输出电流	31.8A	36.4A	40.9A	45.5A	54.5A
最大输出电流	35A	40A	45A	50A	60A
功率因数	>0.99 默认 / 0.8 超前...0.8 滞后				
总谐波失真 (线性负载时)	< 3%				
<b>转换效率</b>					
最大效率	98.3%				
中国效率	97.6%				
MPPT效率	99.9%				
<b>保护信息</b>					
防孤岛保护	是				
残余电流监测	是				
直流反接保护	是				
直流开关	是				
交流短路保护	是				
交流过压保护	是				
交流过流保护	是				
直流浪涌保护	二级				
交流浪涌保护	二级				
接地故障保护	是				
AFCl	是				
<b>基本信息</b>					
工作温度	-30 ~ 60°C				
相对湿度	0 ~ 100 %				
最高海拔	4,000m				
冷却方式	自然散热				
人机交互方式	LED指示灯; WLAN / App				
通信方式	RS485 / 4G / WIFI				
重量	23kg				
尺寸 (宽*高*厚)	522*416*162.5mm				
逆变器拓扑	无变压器				
防护等级	IP66				
过电压等级	PV II / AC III				

## 组串逆变器

# HYX-S8K/10K/12K-T



### 安全可靠

- IP66防护, 1400+严苛测试次数
- 适配光伏优化器, 实现组件级关断
- 交直流二级浪涌保护, 无惧雷击
- 300m智能AFCl检测, 0.5S快速关断

### 简单易用

- 机身轻盈紧凑, 即插即用, 快速安装
- APP快速配置, 高效便捷
- 首创智能布局, 组件级视图快速生成

### 更高收益

- 160%超配能力, 满发时间更长
- 18A大电流设计, 完美匹配高功率组件
- 98.5%转换效率, 宽MPPT电压范围, 更多发电收益

### 智能运维

- 组件级监控, 故障精准定位
- IV智能诊断, AI大数据分析, 准确判断故障类型
- APP场景化界面, 实时电量一目了然

产品型号	HYX-S8K-T	HYX-S10K-T	HYX-S12K-T
<b>直流输入</b>			
最大输入功率	12,800W	16,000W	19,200W
最大输入电压		1100V	
额定输入电压		600V	
启动电压		160V	
MPPT工作电压范围		140 ~ 1,000V	
每路MPPT最大输入电流		18A	
每路MPPT最大输入短路电流		24A	
MPPT路数		2	
每路MPPT允许接入组串		1 / 1	
<b>交流输出</b>			
额定输出功率	8,000W	10,000W	12,000W
最大视在功率	8,800VA	11,000VA	13,200VA
额定输出电压		3L / N / PE, 220 / 380V, 230 / 400V	
额定输出频率		50Hz / 60Hz	
额定输出电流	12.2A	15.2A	18.2A
最大输出电流	13.5A	16.9A	20.1A
功率因数		>0.99 默认 / 0.8 超前...0.8 滞后	
总谐波失真 (线性负载时)		< 3%	
<b>转换效率</b>			
最大效率		98.5%	
中国效率		98.1%	
MPPT效率		99.9%	
<b>保护信息</b>			
防孤岛保护		是	
残余电流监测		是	
直流反接保护		是	
直流开关		是	
交流短路保护		是	
交流过压保护		是	
交流过流保护		是	
直流浪涌保护		二级	
交流浪涌保护		二级	
接地故障保护		是	
AFCl		是	
<b>基本信息</b>			
工作温度		-30 ~ 60°C	
相对湿度		0 ~ 100 %	
最高海拔		4,000m	
冷却方式		自然散热	
人机交互方式		LED指示灯; WLAN / App	
通信方式		RS485 / 4G / WIFI	
重量		21kg	
尺寸 (宽*高*厚)		522*416*162.5mm	
逆变器拓扑		无变压器	
防护等级		IP66	
过电压等级		PV II / AC III	

# 组串逆变器 HYX-S15K/17K/ 20K/25K-T



## 安全可靠



- IP66防护，1400+严苛测试次数
- 适配光伏优化器，实现组件级关断
- 交直流二级浪涌保护，无惧雷击
- 300m智能AFCl检测，0.5S快速关断

## 简单易用



- 机身轻盈紧凑，即插即用，快速安装
- APP快速配置，高效便捷
- 首创智能布局，组件级视图快速生成

## 更高收益



- 160%超配能力，满发时间更长
- 40A大电流设计，完美匹配高功率组件
- 98.5%转换效率，宽MPPT电压范围，更多发电收益

## 智能运维



- 组件级监控，故障精准定位
- IV智能诊断，AI大数据分析，准确判断故障类型
- APP场景化界面，实时电量一目了然

产品型号	HYX-S15K-T	HYX-S17K-T	HYX-S20K-T	HYX-S25K-T
<b>直流输入</b>				
最大输入功率	24,000W	27,200W	32,000W	40,000W
最大输入电压			1,100V	
额定输入电压			600V	
启动电压			160V	
MPPT工作电压范围			140 ~ 1,000V	
每路MPPT最大输入电流			40A	
每路组串最大输入电流			20A	
每路MPPT最大输入短路电流			50A	
MPPT路数			2	
每路MPPT允许接入组串			2 / 2	
<b>交流输出</b>				
额定输出功率	15,000W	17,000W	20,000W	25,000W
最大视在功率	16,500VA	18,700VA	22,000VA	27,500VA
额定输出电压			3L / N / PE, 220 / 380V, 230 / 400V	
额定输出频率			50Hz / 60Hz	
额定输出电流	22.8A	25.8A	30.4A	38.0A
最大输出电流	25.2A	28.6A	33.6A	42.0A
功率因数			>0.99 默认 / 0.8 超前...0.8 滞后	
总谐波失真 (线性负载时)			< 3%	
<b>转换效率</b>				
最大效率			98.5%	
中国效率			98.2%	
MPPT效率			99.9%	
<b>保护信息</b>				
防孤岛保护			是	
残余电流监测			是	
直流反接保护			是	
直流开关			是	
交流短路保护			是	
交流过压保护			是	
交流过流保护			是	
直流浪涌保护			二级	
交流浪涌保护			二级	
接地故障保护			是	
AFCl			选配	
PID			选配	
<b>基本信息</b>				
工作温度			-30 ~ 60°C	
相对湿度			0 ~ 100 %	
最高海拔			4,000m	
冷却方式			智能风冷	
人机交互方式			LED指示灯; WLAN / App	
通信方式			RS485 / 4G / WIFI	
重量			27kg	
尺寸 (宽*高*厚)			519*426*192mm	
逆变器拓扑			无变压器	
防护等级			IP66	
过电压等级			PV II / AC III	



## 微逆系统解决方案

### 概述

华昱欣微逆系统解决方案支持组件级独立管理，通过模块化设计和智能平台实现一站式监控与运维。系统具备高效发电、精准监控和快速故障隔离功能，结合超薄机身与IP67防护，为用户打造安全、可靠、高效的清洁能源管理体验。

### 亮点

#### 高效发电



- 16A最大输入电流，完全适配182/210组件
- 150%超配，提升发电效率，更快回收投资成本

#### 安全可靠



- IP67级防护等级，可在-40~65°C极限环境中持续工作
- 25年设计使用寿命，保障设备长久运行

#### 灵活设计



- 机身厚度低至25mm，适用于屋顶、阳台等使用场景
- 支持各类功率段组件的接入，扩容、改造更灵活

#### 智能运维



- 可实现组件级监测，精细化管理每块光伏组件运行状态
- 高效管理，支持远程软件升级、参数配置和报警故障分析

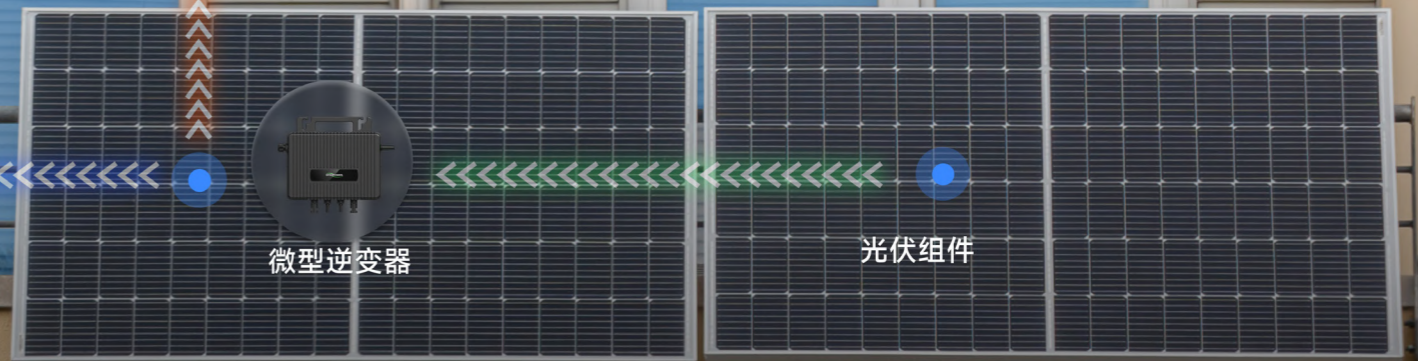
# 微逆系统解决方案

智慧能源管理平台



智慧能源管理平台

家庭负载



一拖一 微型逆变器



一拖二 微型逆变器



一拖四 微型逆变器

## 微型逆变器

# HYX-M300/400/500-S HYX-M300/400/500-SW



### 安全可靠

- 内置继电器，支持紧急物理断开
- EMC媲美家用电器，远离辐射危害
- 60V低压运行，6000V浪涌保护
- IP67防护，适应各种恶劣环境

### 高效转换

- 20V启动电压，150%过载能力，更多发电收益
- 组件级MPPT，单台可接入1块组件，最大输出功率500W
- 16A电流设计，完美匹配高功率组件

### 便捷灵活

- 小巧轻盈，弧形挂钩设计，安装便捷
- 即插即用，灵活扩容
- 支持Sub-1G、WiFi通讯，搭载iMesh技术，通讯更稳定

### 智能运维

- 首创智能布局，组件级视图快速生成
- 组件级监测，精准快速定位故障
- 一键远程OTA，故障快速处理

产品型号	HYX-M300-S HYX-M300-SW	HYX-M400-S HYX-M400-SW	HYX-M500-S HYX-M500-SW
<b>直流输入</b>			
推荐适配组件功率	240 ~ 450*W	320 ~ 600*W	400 ~ 670*W
MPPT 电压范围		16 ~ 60V	
最大输入电压		65V	
启动电压		20V	
最大输入电流		16A	
最大输入短路电流		20A	
MPPT 数量		1	
每路 MPPT 输入组串数		1	
<b>交流输出</b>			
额定输出功率	300VA	400VA	500VA
额定输出电流	1.36A / 1.30A / 1.25A	1.82A / 1.74A / 1.67A	2.27A / 2.17A / 2.08A
输出电压 / 范围		220V / 230V / 240V / 183 ~ 276V	
额定频率 / 范围		50Hz / 45 ~ 55Hz, 60Hz / 55 ~ 65Hz	
功率因数 (可调)		>0.99 默认 / 0.8 超前...0.8 滞后	
总谐波失真		< 3%	
每支路最大可接入微逆数量 (10AWG总线)	29 / 30 / 32	21 / 22 / 23	17 / 18 / 19
每支路最大可接入微逆数量 (12AWG总线)	22 / 23 / 24	16 / 17 / 17	13 / 13 / 14
<b>转换效率</b>			
峰值效率		96.70%	
MPPT 效率		99.80%	
夜间功耗		< 30mW	
<b>基本信息</b>			
工作温度		-40 ~ +65°C	
尺寸 (宽*高*厚)		188*178*25mm	
防护等级		IP67	
冷却方式		自然冷却	
重量		1.7kg	
<b>其它</b>			
通讯方式 <sup>1</sup>		Sub-1G / 内置 WiFi	
隔离方式		高频变压器电气隔离	
质保		10年标准质保，可延保25年	
<b>保护信息</b>			
输入反接保护		是	
输出短路保护		是	
输出过流保护		是	
输出过压保护		是	
防孤岛保护		是	

\*1: HYX-M300/400/500-S 为Sub-1G通讯方式, HYX-M300/400/500-SW 为内置WiFi通讯方式

## 微型逆变器

# HYX-M600/700/800/900/1000-S HYX-M600/700/800/900/1000-SW



### 安全可靠

- 内置继电器，支持紧急物理断开
- EMC媲美家用电器，远离辐射危害
- 60V低压运行，6000V浪涌保护
- IP67防护，适应各种恶劣环境

### 高效转换

- 20V启动电压，150%过载能力，更多发电收益
- 组件级MPPT，单台可接入2块组件，最大输出功率1000W
- 16A电流设计，完美匹配高功率组件

### 便捷灵活

- 小巧轻盈，弧形挂钩设计，安装便捷
- 即插即用，灵活扩容
- 支持Sub-1G、WiFi通讯，搭载iMesh技术，通讯更稳定

### 智能运维

- 首创智能布局，组件级视图快速生成
- 组件级监测，精准快速定位故障
- 一键远程OTA，故障快速处理

产品型号	HYX-M600-S HYX-M600-SW	HYX-M700-S HYX-M700-SW	HYX-M800-S HYX-M800-SW	HYX-M900-S HYX-M900-SW	HYX-M1000-S HYX-M1000-SW
<b>直流输入</b>					
推荐适配组件功率	240 - 450W	280 - 525W	320 - 600W	360 - 670W	400 - 670W
MPPT 电压范围	16 - 60V				
最大输入电压	65V				
启动电压	20V				
最大输入电流	2*16A				
最大输入短路电流	2*20A				
MPPT 数量	2				
每路 MPPT 输入组串数	1				
<b>交流输出</b>					
额定输出功率	600VA	700VA	800VA	900VA	1,000VA
额定输出电流	2.73A / 2.61A / 2.5A	3.18A / 3.04A / 2.92A	3.64A / 3.48A / 3.33A	4.09A / 3.91A / 3.75A	4.55A / 4.35A / 4.17A
输出电压 / 范围	220V / 230V / 240V / 183 - 276V				
额定频率 / 范围	50Hz / 45 - 55Hz, 60Hz / 55 - 65Hz				
功率因数 (可调)	>0.99 默认 / 0.8 超前...0.8 滞后				
总谐波失真	< 3%				
每支路最大可接入微逆数量 (10AWG总线)	14 / 15 / 16	12 / 13 / 13	10 / 11 / 12	9 / 10 / 10	8 / 9 / 9
每支路最大可接入微逆数量 (12AWG总线)	10 / 11 / 12	9 / 9 / 10	8 / 8 / 9	7 / 7 / 8	6 / 6 / 7
<b>转换效率</b>					
峰值效率	96.70%				
MPPT 效率	99.80%				
夜间功耗	< 30mW				
<b>基本信息</b>					
工作温度	-40 - +65°C				
尺寸 (宽*高*厚)	252*180*35mm				
防护等级	IP67				
冷却方式	自然冷却				
重量	3.0kg				
<b>其它</b>					
通讯方式 <sup>1</sup>	Sub-1G / 内置 WiFi				
隔离方式	高频变压器电气隔离				
质保	10年标准质保，可延保25年				
<b>保护信息</b>					
输入反接保护	是				
输出短路保护	是				
输出过流保护	是				
输出过压保护	是				
防孤岛保护	是				

\*1: HYX-M600/700/800/900/1000-S 为Sub-1G通讯方式，HYX-M600/700/800/900/1000-SW 为内置WiFi通讯方式

## 微型逆变器

# HYX-M1600/1800/2000-S HYX-M1600/1800/2000-SW



### 安全可靠

- 内置继电器，支持紧急物理断开
- EMC媲美家用电器，远离辐射危害
- 60V低压运行，6000V浪涌保护
- IP67防护，适应各种恶劣环境

### 高效转换

- 20V启动电压，150%过载能力，更多发电收益
- 组件级MPPT，单台可接入4块组件，最大输出功率2000W
- 16A最大电流设计，完美匹配高功率组件

### 便捷灵活

- 小巧轻盈，弧形挂钩设计，安装便捷
- 即插即用，灵活扩容
- 支持Sub-1G、WiFi通讯，搭载iMesh技术，通讯更稳定

### 智能运维

- 首创智能布局，组件级视图快速生成
- 组件级监测，精准快速定位故障
- 一键远程OTA，故障快速处理

产品型号	HYX-M1600-S HYX-M1600-SW	HYX-M1800-S HYX-M1800-SW	HYX-M2000-S HYX-M2000-SW
<b>直流输入</b>			
推荐适配组件功率	320 - 600*W	360 - 670*W	400 - 670*W
MPPT 电压范围		16 - 60V	
最大输入电压		65V	
启动电压		20V	
最大输入电流		4*16A	
最大输入短路电流		4*20A	
MPPT 数量		4	
每路 MPPT 输入组串数		1	
<b>交流输出</b>			
额定输出功率	1,600VA	1,800VA	2,000VA
额定输出电流	7.27A / 6.96A / 6.67A	8.18A / 7.83A / 7.50A	9.09A / 8.70A / 8.33A
输出电压 / 范围		220V / 230V / 240V / 183 - 276V	
额定频率 / 范围		50Hz / 45 - 55Hz, 60Hz / 55 - 65Hz	
功率因数 (可调)		>0.99 默认 / 0.8 超前...0.8 滞后	
总谐波失真		< 3%	
每支路最大可接入微逆数量 (10AWG 总线)	5 / 5 / 5	4 / 5 / 5	4 / 4 / 4
每支路最大可接入微逆数量 (12AWG 总线)	4 / 4 / 4	3 / 3 / 4	3 / 3 / 3
<b>转换效率</b>			
峰值效率		96.70%	
MPPT 效率		99.80%	
夜间功耗		< 30mW	
<b>基本信息</b>			
工作温度		-40 ~ +65°C	
尺寸 (宽*高*厚)		310*236*35.5mm	
防护等级		IP67	
冷却方式		自然冷却	
重量		5.0kg	
<b>其它</b>			
通讯方式 <sup>1</sup>		Sub-1G / 内置 WiFi	
隔离方式		高频变压器电气隔离	
质保		10年标准质保，可延保25年	
<b>保护信息</b>			
输入反接保护		是	
输出短路保护		是	
输出过流保护		是	
输出过压保护		是	
防孤岛保护		是	

\*1: HYX-M1600/1800/2000-S 为Sub-1G通讯方式，HYX-M1600/1800/2000-SW 为内置WiFi通讯方式

## 数据通讯棒

# HYX-DCS-4G HYX-DCS-WL



### 简单易用

- 可连接多达10台逆变器
- 即插即用

### 稳定可靠

- 数据加密传输，保护数据安全
- 支持数据恢复，确保数据完整性

### 智能运维

- 支持 4G、WIFI 和以太网通信
- 支持本地和远程软件升级、参数配置和报警故障分析

产品型号	HYX-DCS-4G	HYX-DCS-WL
<b>基本信息</b>		
支持接入逆变器数量	10台	
数据采集间隔	5 分钟	
接口方式	USB	
网口	/	10M / 100M 以太网
安装方式	即插即用	
人机交互方式	LED+App	
尺寸 (宽*高*厚)	122*41*33mm	144*41*33mm
重量	64g	68g
防护等级	IP66	
输入电压	5V / 1A	
功耗	2W	1W
<b>无线参数</b>		
制式 & 频段	4G:TDD-LTE, FDD-LTE	WIFI:802.11b/g/n
<b>使用环境</b>		
工作温度	- 30 ~ 65°C	
相对湿度	0 ~ 100%, 无冷凝	
存储温度	-40 ~ +70°C	

## 数据管理器

# HYX-DMU-4G HYX-DMU-W



### 简单易用

- 即插即用，快速上手

### 稳定可靠

- 采用数据加密技术，保障数据传输安全
- 支持本地存储，断点续传，确保数据不丢失

### 智能运维

- 支持 4G、WIFI 和以太网通信
- 支持本地和远程软件升级、参数配置和报警故障分析

产品型号	HYX-DMU-W	HYX-DMU-4G
<b>与微逆通信</b>		
信号类型	Sub-1G	
最大可采集组件数量	400	
<b>与HYXIPOWER云平台通信</b>		
有线上网方式	RJ45×1, 100Mbps	
无线上网方式	WIFI:802.11b/g/n	4G:TDD-LTE, FDD-LTE
上传间隔	5 分钟	
<b>电源 (适配器)</b>		
类型	外部适配器	
适配器输入电压 / 频率	100-240V AC / 50-60Hz	
适配器输出电压 / 频率	12V / 1A	
功耗	1.5W	2.5W
<b>基本信息</b>		
工作温度	- 20 ~ 65°C	
尺寸 (宽*高*厚)	106*216*79mm (含底座)	
重量	320g	
冷却方式	自然冷却	
防护等级	IP20	
安装方式	桌面立式 / 壁挂安装	

# 数据采集器 HYXi Logger



## 简单易用

- 支持挂墙、导轨和抽屉安装多种安装方式
- 内置Web界面，支持向导式调测和一键布局

## 稳定可靠

- TLS数据传输加密技术，安全性高
- 双电源冗余供电，保障系统稳定持续运行

## 智能灵活

- 最大支持 150 台逆变器连接
- 支持多种通信协议对接

产品型号	HYXi Logger
<b>设备管理</b>	
支持接入逆变器数量	150台
<b>通信参数</b>	
WAN	WAN x 2, 10 / 100 / 1,000 Mbps
LAN	LAN x 4, 10 / 100 / 1,000 Mbps
光纤网口	SFP x 2, 100 / 1,000 Mbps
HPLC	PLC x 2, 最大交流电压800V (±10%), 1,000 m
RS485	COM x 6
数字量输入 / 输出	DI x 9 / DO x 4
模拟量输入	AI x 4
PT100 / PT1000	2
直流输出	x1, 12V, 0.1A
<b>通信协议</b>	
以太网	Modbus-TCP, IEC 60870-5-104
RS485	Modbus-RTU, IEC 60870-5-103 (标准), DL / T645
<b>电源</b>	
交流输入	100 ~ 277 Vac, 50 / 60 Hz
直流输入	24Vdc, 1.25A
功耗	最大 18W
<b>显示</b>	
LED	LED x 4
Web	嵌入式 Web
USB	USB 3.0 x 2
<b>常规参数</b>	
工作温度	-35 ~ 60°C
相对湿度	5 ~ 95%
防护等级	IP20
最高工作海拔	4,000m
尺寸	60*380*240 mm (不含挂耳)
重量	3kg
安装方式	挂墙安装、导轨安装、抽屉式安装

# 光伏子阵控制器 Smart ECS



## 简单易用

- 支持多种协议对接
- 支持多协议设备接入

## 稳定可靠

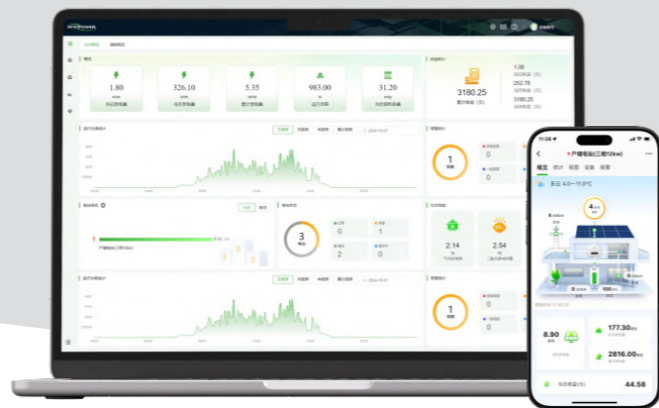
- IP65级防护等级
- 工业级设计标准

## 快速智能

- 嵌入式平台，一站式建站操作

产品型号	Smart ECS
<b>基本配置</b>	
内置数据采集器	HYXiLogger
Rs485 接口	标配
HPLC 接口	2
内置交换机	选配, 2光6电
<b>环境参数</b>	
工作温度	-40°C~+60°C
工作相对湿度	0% ~ 100%
最高工作海拔	5,000m
<b>电气参数</b>	
交流输入电压	100 V ~ 240 V, L / N (L)+ PE
HPLC 交流输入电压	380 V ~ 800 V, 3Ph+FE (功能地)
交流输入频率	50 / 60 Hz
供电电源	24V 直流电源
<b>机械参数</b>	
进出线方式	下进下出
尺寸 (高 * 宽 * 深)	770*480*350mm
重量	30kg
防护等级	IP65
安装方式	支架、抱杆、挂墙

# HYXiPOWER 智慧能源管理平台



## 极致体验

- 一键云建站，告别繁杂配置，打造更优体验
- 一站式用户视图，全域数据精细化运行管控，一览无余
- 细分场景差异化呈现，业务快速触达，信息精准获取
- 全球多节点多语言全时区覆盖，体验更流畅
- 用户终端All-in-one，告别多应用安装切换

## 生态开放

- 开放式OpenAPI，平台级云端高效互联
- 支持定制化SaaS方案，多维度赋能生态伙伴
- 生态设备定制化快速接入，支持一平台多产品融合管理
- 支持虚拟电厂多模式接入方案，快速实现三方纳管

## 高效运维

- 首创智能布局，电站物理视图快速生成，一站式组件级运行监控
- APP/WEB多屏同步，实时管控，多端运维无缝穿透
- 多站统一管理，OTA远程运维，故障快速处理
- 云端电站大数据分析，实时研判，故障自动预警

## 全面智能

- 24H电芯AI大模型，电池安全尽在掌握
- 一键智能化体检，电站健康数字化，保障用户稳定收益
- IV智能诊断加载，故障精准定位
- 24H智能TOU策略调度，收益最大化
- 发/用电提前预测，辅助能量合理调度
- 行业私有化大模型 (DeepSeek/OpenAI)，场景融合式交互

## 极致安全

- 全方位运维级监控、主动风险预警
- 云端弹性扩容，动态支撑百万级设备稳定接入
- 融合物联大中台，全面确保云端业务安全稳定

- 全维度智能报表生成，定时定点推送，高效运维管理
- 全天候智能感知，360°全面安全守护
- 智能控制热泵柴发，提升系统综合能效

## 多场景化呈现，所见即所建

适配工商业储能、户用储能、阳台光伏等多场景



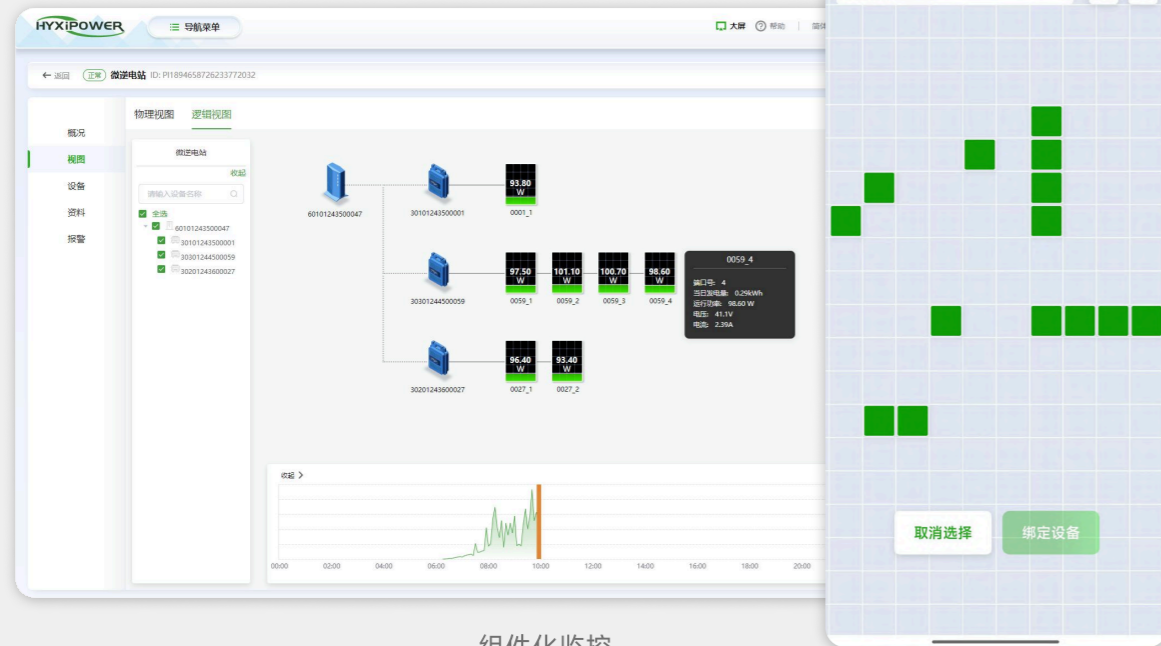
户用储能

工商业储能

阳台光伏

## 光伏电站智能布局 -> 组件化监控

首创智能布局，电站物理视图快速生成  
一站式电站视图呈现，组件级运行监控



组件化监控

智能布局

## AR可视化大屏

从“全域视图”到“单电站驾驶舱”，重点数据一览无余



HYXiPOWER 储能监控中心

## 一键智能体检

电站健康数字化，保障用户稳定收益



IV 诊断

一键智能体检



储能驾驶舱

全球案例  
储能案例



5MWh 集装箱储能  
中国浙江 规模 200MW/400MWh



5MWh 集装箱储能  
中国浙江 规模 15MW/30MWh



5MWh 集装箱储能  
中国浙江 规模 5MW/10MWh



105kW/232kWh 一体柜  
中国广东 规模 3.25MW/7.19MWh

全球案例  
储能案例



105kW/232kWh 一体柜  
中国广东 规模 2.5MW/5.22MWh



105kW/232kWh 一体柜  
中国广东 规模 2.32MW/4.64MWh



105kW/232kWh 一体柜  
中国广东 规模 1.5MW/3MWh



105kW/232kWh 一体柜  
中国浙江 规模 1.26MW/2.78MWh

全球案例  
光伏案例



320kW组串逆变器  
中国浙江 规模 40MWp



320kW 组串逆变器  
中国浙江 规模 36MWp

全球案例  
光伏案例



120kW、320kW 组串逆变器  
中国浙江 规模 30MWp



320kW 组串逆变器  
中国重庆规模 6MWp



250kW、320kW 组串逆变器  
中国浙江 规模 35MWp



120kW、320kW 组串逆变器  
中国华东 规模 30MWp



320kW 组串逆变器  
中国山东 规模 6MWp



320kW 组串逆变器  
中国山东 规模 6MWp

全球案例  
光伏案例



320kW 组串逆变器  
中国河北 规模 5.31MWp



320kW 组串逆变器  
中国江苏 规模 4.67MWp

全球案例  
光伏案例



50kW、110kW组串逆变器  
中国浙江 规模 3.67MWp



33kW、50kW、110kW 组串逆变器  
中国浙江 规模 3.23MWp



50kW、110kW组串逆变器  
中国浙江 规模 4MWp



50kW、110kW 组串逆变器  
中国浙江 规模 4MWp



50kW、110kW 组串逆变器  
中国浙江 规模 2.51MWp



50kW、110kW组串逆变器  
中国浙江 规模 2.2MWp