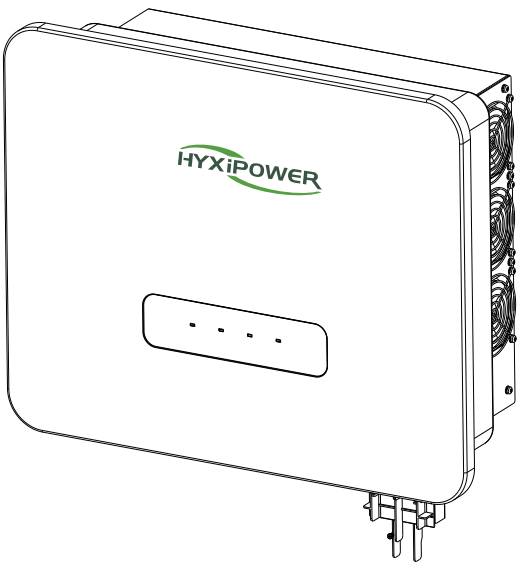




快速安装指南

组串式  
光伏并网逆变器

HYX-S33K-T-CN / HYX-S36K-T-CN /  
HYX-S40K-T1-CN / HYX-S40K-T-CN /  
HYX-S50K-T-CN



安全声明

⚠ 危险

- 光伏组件暴露于阳光下将产生危险电压。
- 安装逆变器之前，务必确保逆变器无任何电气连接。
- 在进行电气连接前，确保所有线缆不带电。
- 逆变器工作或带电时请勿打开设备外壳，否则华昱欣将不承担相关任何责任。

⚠ 警告

- 接线操作必须且仅允许专业技术人员完成。
- 接线过程中任何不当操作均可能导致设备损坏或人员伤亡。
- 逆变器机身上所有安全警告标示、铭牌须清晰可见，不能移除或覆盖。

⚠ 注意

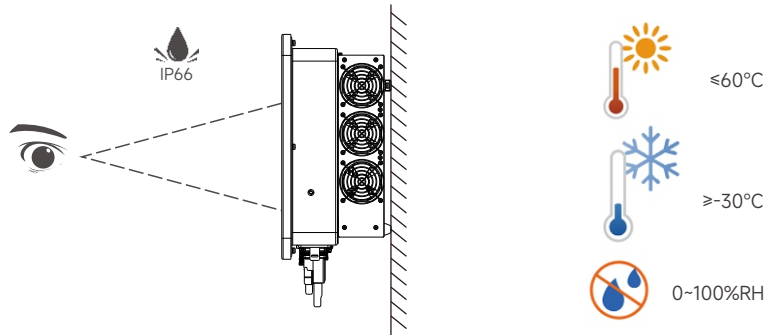
- 安装设备前请根据装箱清单检查货品是否齐全，是否存在损坏。
- 对设备的不当操作可能导致轻伤、重伤或挫伤。
- 接线过程必须遵循当地电网相关规则和光伏组件的相关安全说明。
- 设备停机后，依然存在灼伤危险，须佩戴防护手套再进行操作。

警告标签说明

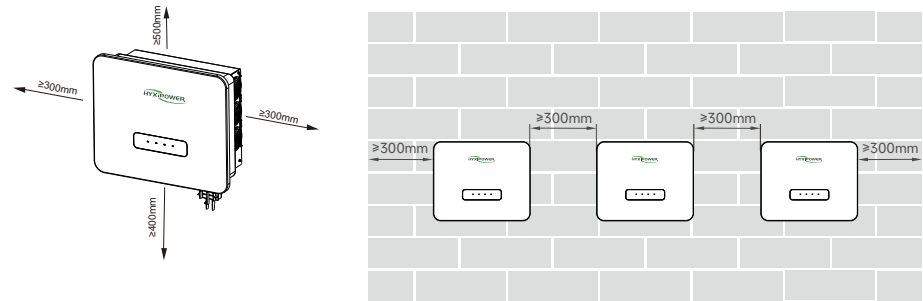
符号	标签说明	符号	标签说明
	逆变器与外部电源断开后，依然存在残余电压，需要5分钟才能放电至安全电压。		在对逆变器进行任何操作前，阅读说明书。
	逆变器在工作时外壳温度较高，有烫伤危险，严禁触碰。		符合 CE 认证标识。
	只有专业及有资质的人员才可进行安装及操作。		符合 CQC 认证标识。
	不要带电拔下直流输入连接器或交流输出连接器。		请勿将逆变器作为生活垃圾处理。
	高接触电流，连接电源前必须先接地。		

1 安装前准备

1.1 安装环境要求

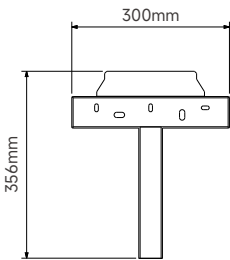


1.2 安装空间要求



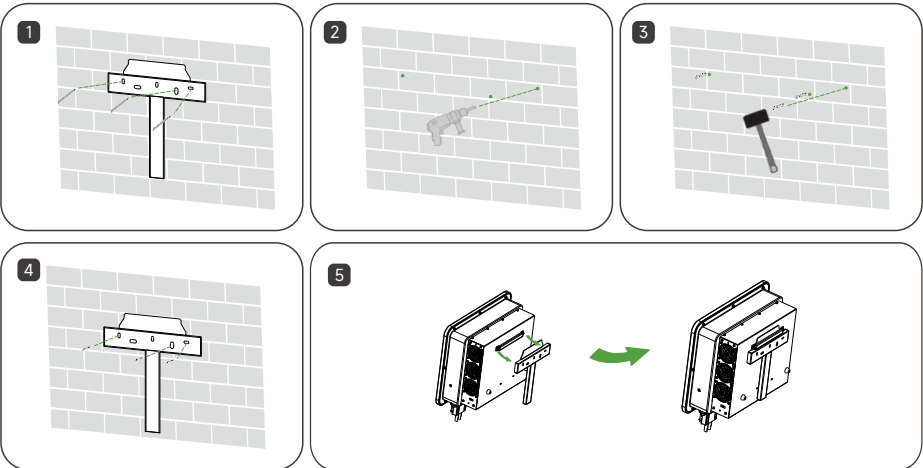
2 逆变器安装

2.1 墙面挂板尺寸



2.1.1 挂墙安装

- 步骤 1：将安装墙板水平放置在墙上，建议选择图中所示的孔位并标记钻孔位置。
- 步骤 2：在所示位置钻一个孔，孔的深度约为70mm。
- 步骤 3：放置膨胀管并使用膨胀螺栓组件安装墙板。
- 步骤 4：用M6膨胀螺钉固定安装墙板。
- 步骤 5：将安装凸耳挂在钉板上，用M6膨胀螺钉拧紧后再锁定。



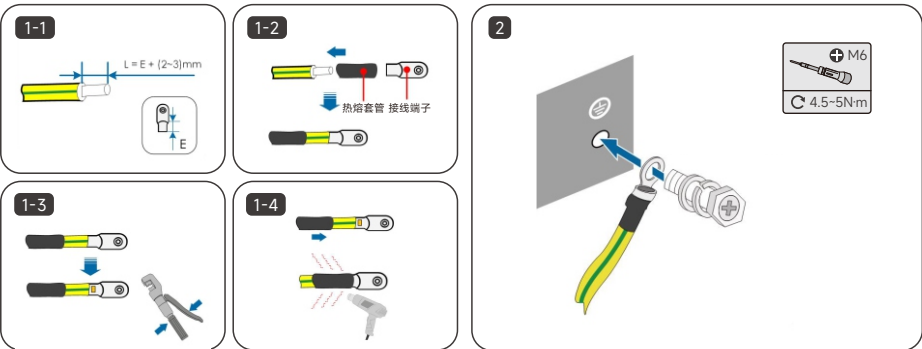
3 电气连接

线缆	类型	规格
直流输入电缆	最大耐受电压 1100V 的多芯光伏线缆	导体横截面积：4~6mm <sup>2</sup> ，电缆外径：5.5~9mm
交流输出电缆	室外多芯铜 / 铝电缆	导体截面积：铜线：25~50mm <sup>2</sup> ，铝线：35~50mm <sup>2</sup> ， 电缆外径：13~22mm
通讯电缆	双芯户外屏蔽双绞线电缆	0.2~1 mm <sup>2</sup> （推荐：0.5mm <sup>2</sup> ）
附加接地电缆	室外单芯铜线电缆，M6 OT端子	导线截面积 ≥ 10mm <sup>2</sup>

3.1 接地线缆

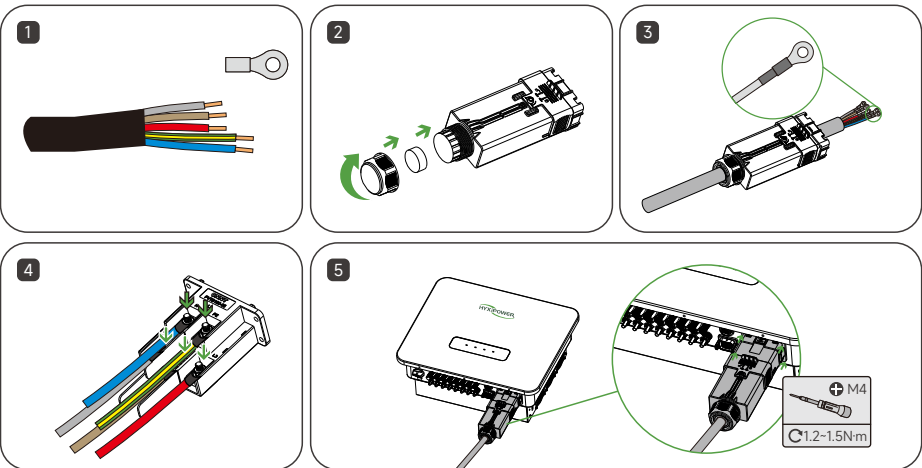
二次接地电缆和接线端子由客户准备

- 步骤 1：制作电缆并压接接线端子。
- 步骤 2：从接地端子上拆下螺丝，然后使用螺丝刀固定电缆。
- 步骤 3：在接地端子上涂上硅胶或油漆以提高其耐腐蚀性。

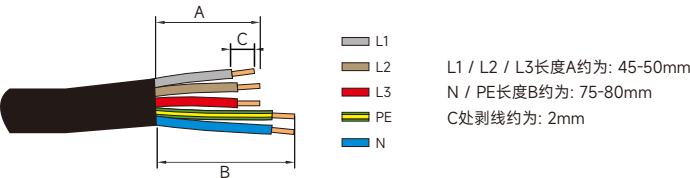


3.2 交流侧接线

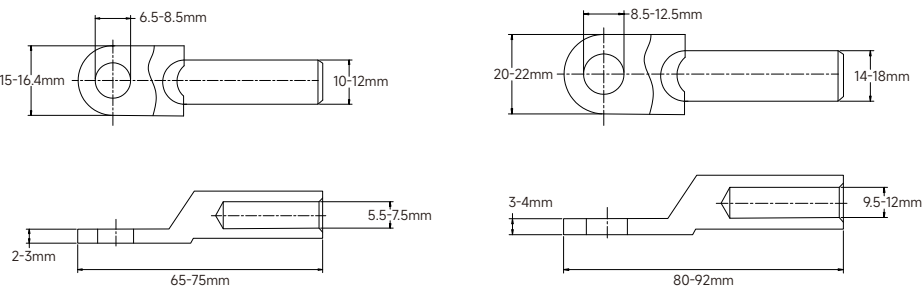
- 步骤 1：准备交流线缆。
- 步骤 2：依次拆开交流防水盒。
- 步骤 3：制作交流线缆，将线缆按照推荐长度剥开，穿过交流接线防水盒，并压接OT端子。
- 步骤 4：拧开交流端子压线螺栓，将制作好的交流线缆紧固在交流端子上。
- 步骤 5：紧固交流防水盒，并锁紧底部防水螺栓。



剥线长度要求

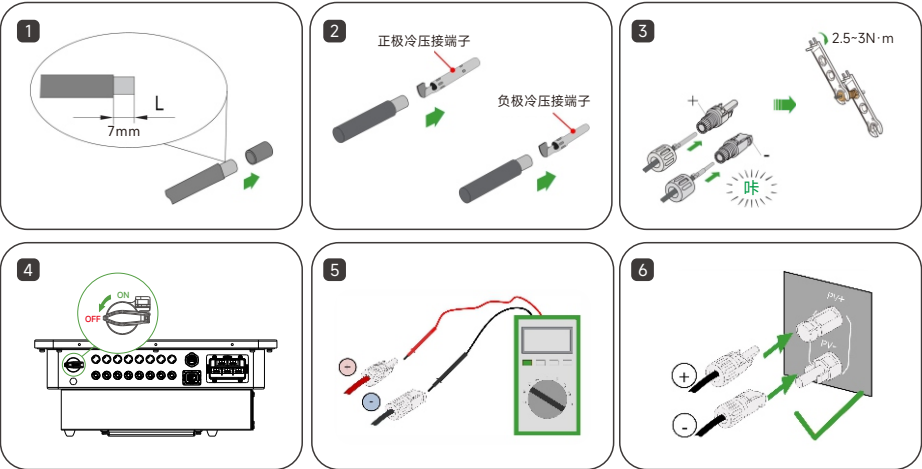


OT端子/铜铝转换端子要求



3.3 直流侧接线

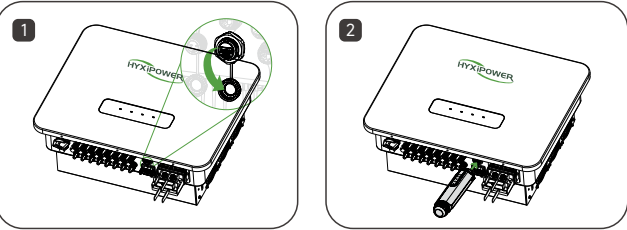
步骤 1: 将所有直流电缆绝缘层剥去约7mm。  
步骤 2: 使用压接钳将电缆末端捆扎在端子处。  
步骤 3: 将电缆插入密封套管内，再插入绝缘套管后用2.5~3N·m力将其紧固。  
步骤 4: 手动将直流开关转到“OFF”。  
步骤 5: 使用万用表检查光伏组串连接极性是否正确，并确保开路电压tage不超过1000V的逆变器输入限制。  
步骤 6: 将光伏连接器连接到相应的端子，直至听到咔嚓声，将空置的直流端子使用MC4防水堵头封堵。



4 通讯连接

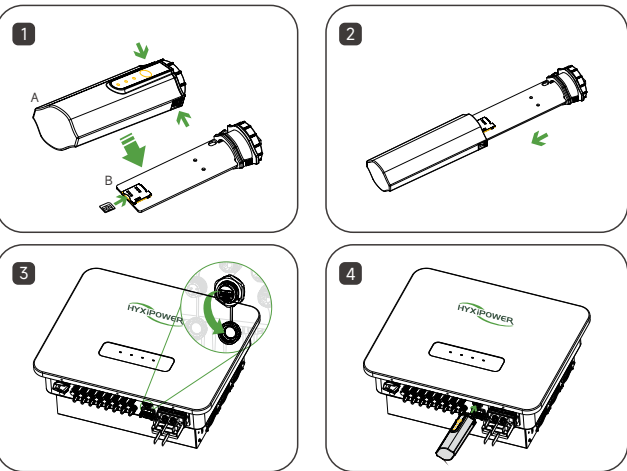
4.1 DCS 通讯棒安装 (WIFI 版本)

步骤 1: 取下逆变器通讯接口处的防水罩。  
步骤 2: 将DCS插入逆变器底部对应的通讯端子，拧紧，确保牢固。



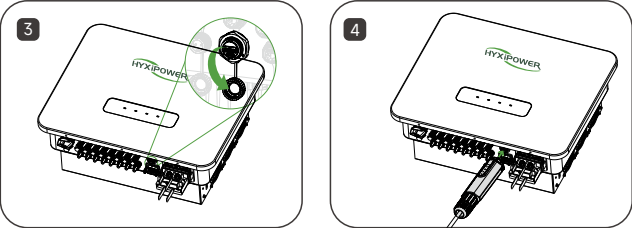
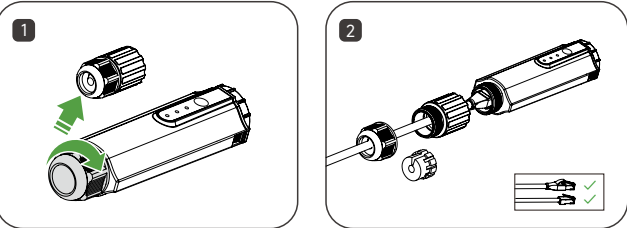
4.2 DCS 通讯棒安装 (4G 版本)

步骤 1: 取下DCS保护盖，插入SIM卡。  
步骤 2: 安装DCS防水罩。  
步骤 3: 拆下逆变器通讯接口处的防水罩。  
步骤 4: 将DCS插入逆变器底部对应的通信端子并拧紧以确保牢固。



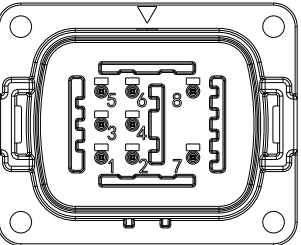
4.3 DCS 通讯棒安装 (网线版本)

步骤 1: 将DCS的底部插头更换为以太网插头；  
步骤 2: 将网线连接器插入网络接头；  
步骤 3: 拆下逆变器通讯接口处的防水罩；  
步骤 4: 将DCS插入逆变器底部对应的通信端子并拧紧以确保牢固。



COM2口、RS485通讯接线

PIN	定义	功能	描述
1	RS485_MO_A	RS485A	预留RS485通信
2	RS485_MO_B	RS485B	
3	RS485_GRID_A	RS485A	RS485通信
4	RS485_GRID_B	RS485B	
5	RS485_METER_A	RS485A	智能电表通信
6	RS485_METER_B	RS485B	
7	PE	接地	PE，屏蔽层接地
8	PE	接地	

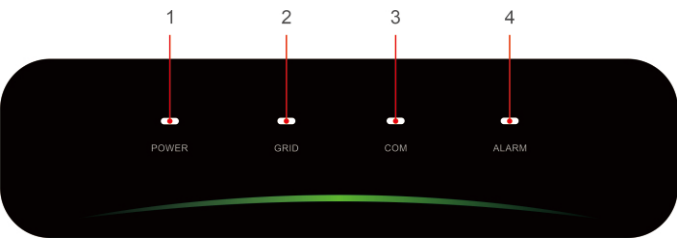


5 试运行

5.1 运行前检查

步骤 1: 将直流开关旋至“ON”状态。  
步骤 2: 闭合交流侧断路器。  
步骤 3: 若逆变器与光伏组串、电网之间配有直流开关，将其闭合。  
步骤 4: 开启逆变器，观察LED指示灯状态。

5.2 LED指示灯说明



信号灯	状态	定义	信号灯	状态	定义
POWER	亮	逆变器有电	COM.	亮	电表通信正常
	灭	逆变器无电		灭	电表通信异常 / 无电表
GRID	亮	电网正常	ALARM	灭	无故障
	闪烁 1	电网异常		闪烁 1	内部故障
	闪烁 2	逆变器未并网		闪烁 2	其他故障

\*注意: 闪烁 1, 闪灭间隔 1.5 秒; 闪烁 2, 闪灭间隔 0.2 秒。

6 人机交互

6.1 下载安装APP

方法 1  
应用商店下载安装“HYXiPOWER APP”。  
• APP store (iOS)  
• Google play



HYXiPOWER APP

方法 2

扫描右侧二维码，下载安装APP。

6.2 APP快速操作指南

有关使用 HYXiPOWER APP 的更多信息，请扫描下方二维码参阅：



浙江华昱欣科技有限公司  
浙江省杭州市滨江区长河街道江二路57号1幢A区216室  
support@hyxipower.com