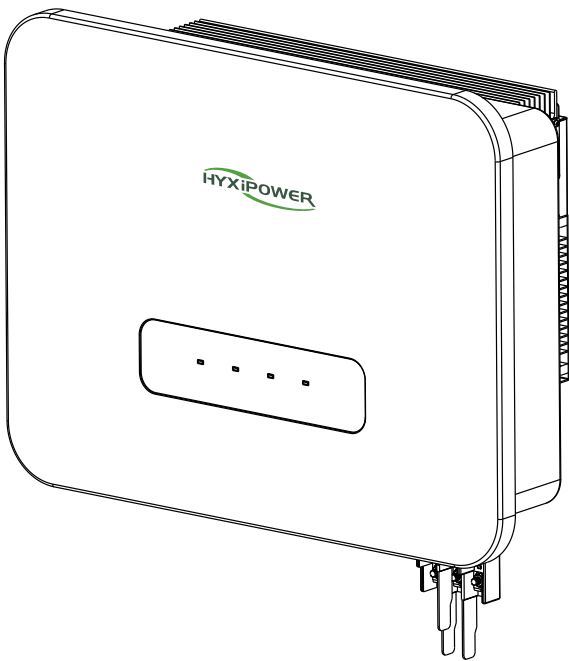


快速安装指南

组串式
光伏并网逆变器

HYX-S20K-T-CN、HYX-S25K-T-CN
HYX-S30K-T-CN



安全声明

⚠ 危险

- 光伏组件暴露于阳光下将产生危险电压。
- 安装逆变器之前，务必确保逆变器无任何电气连接。
- 在进行电气连接前，确保所有线缆不带电。
- 逆变器工作或带电时请勿打开设备外壳，否则华昱欣将不承担相关任何责任。

⚠ 警告

- 接线操作必须且仅允许专业技术人员完成。
- 接线过程中任何不当操作均可能导致设备损坏或人员伤亡。
- 逆变器机身上所有安全警告标示、铭牌须清晰可见，不能移除或覆盖。

⚠ 注意

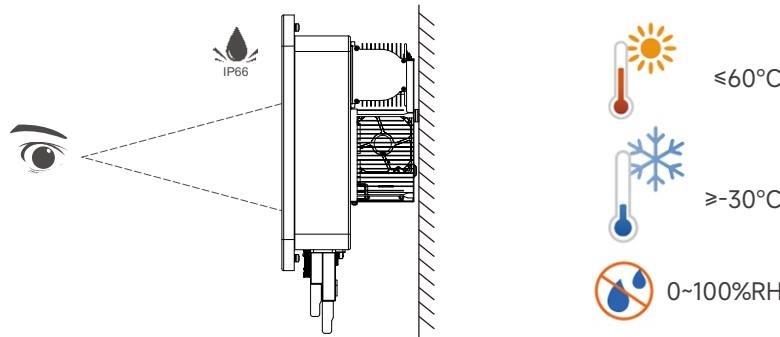
- 安装设备前请根据装箱清单检查货品是否齐全，是否存在损坏。
- 对设备的不当操作可能导致轻伤、重伤或挫伤。
- 接线过程必须遵循当地电网相关规则和光伏组件的相关安全说明。
- 设备停机后，依然存在灼伤危险，须佩戴防护手套再进行操作。

警告标签说明

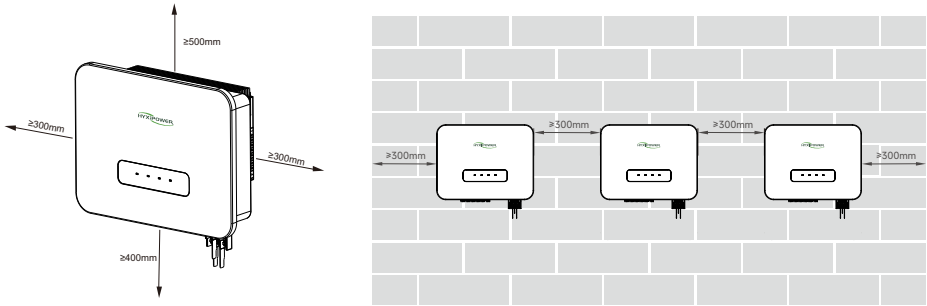
符号	标签说明	符号	标签说明
⚠ 5min	逆变器与外部电源断开后，依然存在残余电压，需要5分钟才能放电至安全电压。	📖	在对逆变器进行任何操作前，阅读说明书。
⚠	逆变器在工作时外壳温度较高，有烫伤危险，严禁触碰。	CE	符合 CE 认证标识。
⚠	只有专业及有资质的人员才可进行安装及操作。	CQC	符合 CQC 认证标识。
⚠	不要带电拔下直流输入连接器或交流输出连接器。	🗑	请勿将逆变器作为生活垃圾处理。
⚠	高接触电流，连接电源前必须先接地。		

1 安装前准备

1.1 安装环境要求

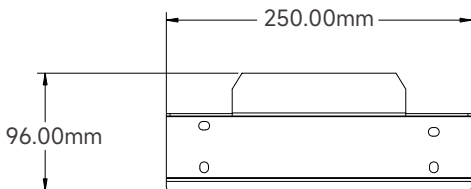


1.2 安装空间要求



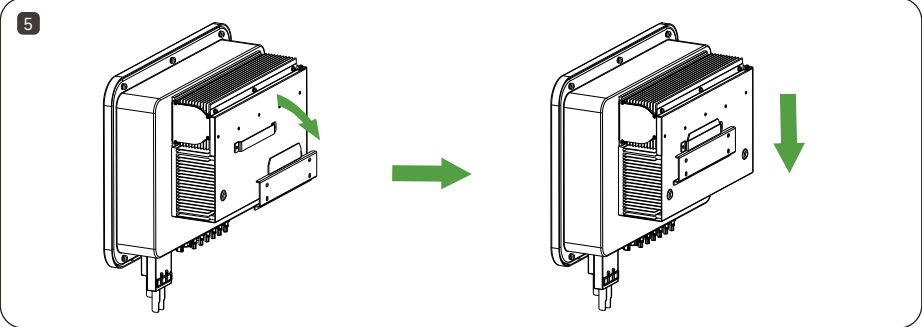
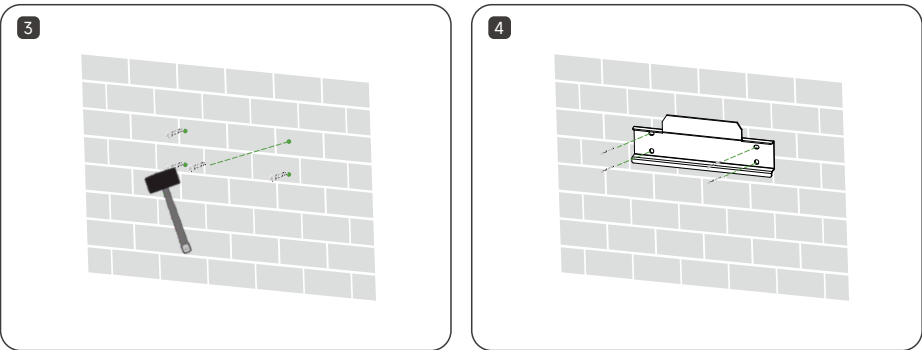
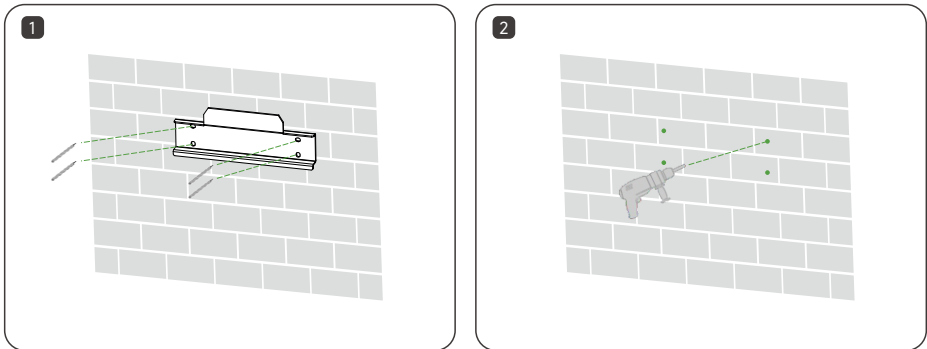
2 逆变器安装

2.1 墙面挂板尺寸



2.2 逆变器安装步骤

- 第 1 步：将安装墙板水平放置在墙上，建议选择图中所示的孔位并标记钻孔位置。
- 第 2 步：使用直径10mm的钻头在所示位置钻一个孔，孔的深度约为60mm。
- 第 3 步：放置膨胀管至孔中。
- 第 4 步：固定安装墙板。
- 第 5 步：将逆变器挂装至安装墙板上。



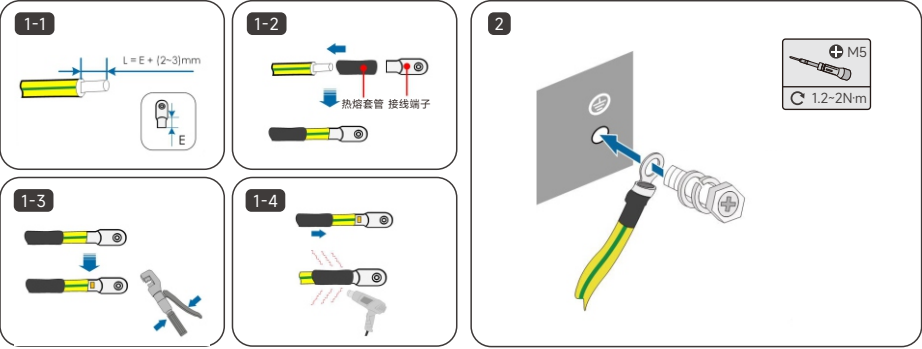
3 电气连接

线缆推荐

线缆	类型	规格
直流线缆	最大耐受电压 1100V 的多芯光伏线缆	导体横截面积：4~6 mm ² ，电缆外径：5.5~9 mm
以太网电缆/WIFI/4G（无电缆）	CAT 5E 室外屏蔽网线	
交流输出电源线	室外多芯铜电缆	导体横截面积：10~16 mm ² ，电缆外径：13~22 mm
通讯电缆	双芯户外屏蔽双绞线电缆	0.2~1 mm ² （推荐：0.5mm ² ）
附加接地电缆	室外单芯铜线电缆M5 OT端子	导线截面积≥10mm ²

3.1 接地线缆

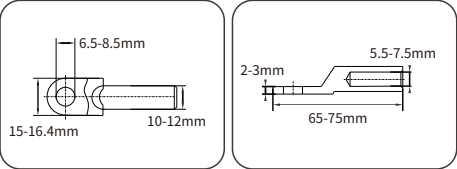
- 步骤 1：制作电缆并压接接线端子。
- 步骤 2：从接地端子上拆下螺丝，然后使用螺丝刀固定电缆。
- 步骤 3：在接地端子上涂上硅胶或油漆以提高其耐腐蚀性。



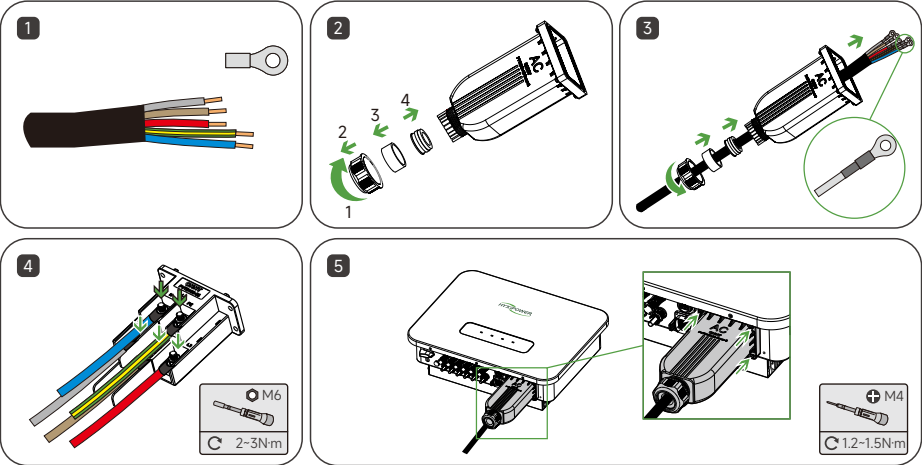
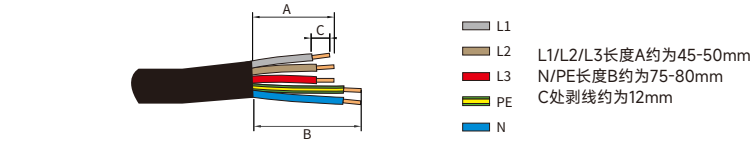
3.2 交流侧接线

- 第 1 步：准备交流线缆。
第 2 步：依次拆开交流防水盒。
第 3 步：制作交流线缆，将线缆按照推荐长度剥开，穿过交流接线防水盒，并压接OT端子。
第 4 步：拧开交流端子压线螺栓，将制作好的交流线缆紧固在交流端子上。
第 5 步：紧固交流防水盒，并锁紧底部防水螺栓。

OT端子/铜铝转换端子要求

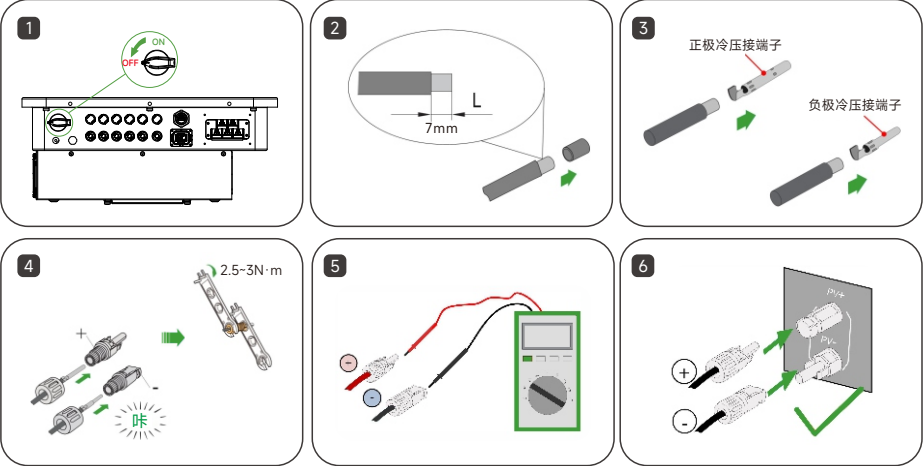


剥线长度要求



3.3 直流侧接线

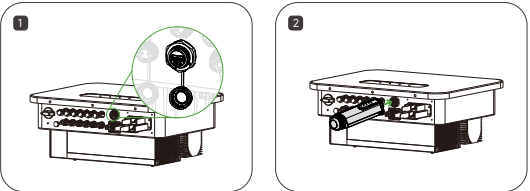
- 步骤 1: 手动将 DC 开关转到“OFF”。
步骤 2: 将所有直流电缆的绝缘层剥离约 7mm。
步骤 3: 使用压接钳将电缆末端捆扎在接线端子处。
步骤 4: 将电缆穿过电缆密封套，插入绝缘套管并固定它。用2.5~3N·m的力拧紧压盖和绝缘套管。
步骤 5: 检查光伏串电缆连接极性是否正确，并确保开路电压tage 不超过 1000V 的逆变器输入限制。
步骤 6: 将光伏连接器连接到相应的端子，直到听到咔嗒声，然后用 MC4 防水插头密封空置的直流端子。



4 通讯接线

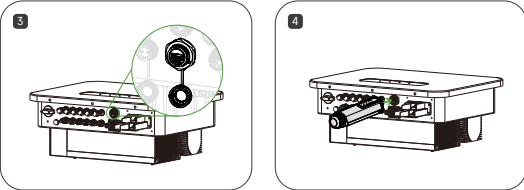
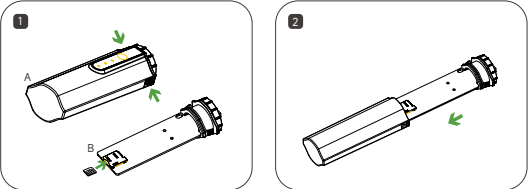
4.1 DCS 通讯棒安装（WIFI 版本）

- 步骤 1: 取下逆变器通讯接口处的防水罩。
步骤 2: 将DCS插入逆变器底部对应的通讯端子，拧紧，确保牢固。



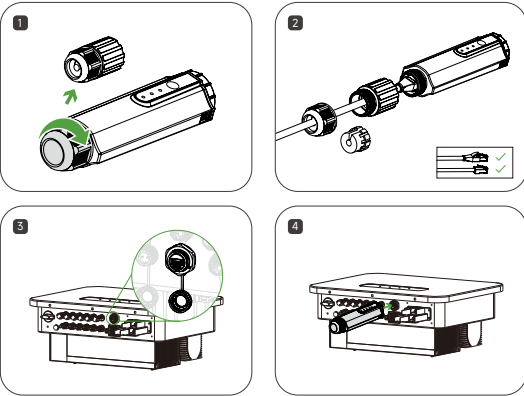
4.2 DCS 通讯棒安装（4G 版本）

- 步骤 1: 取下DCS保护盖，插入SIM卡。
步骤 2: 安装DCS防水罩。
步骤 3: 拆下逆变器通讯接口处的防水罩。
步骤 4: 将DCS插入逆变器底部对应的通信端子并拧紧以确保牢固。



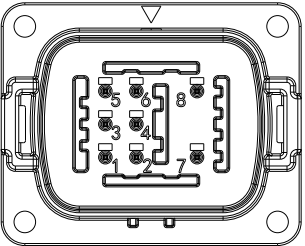
4.3 DCS 通讯棒安装（网线版本）

- 步骤 1: 将DCS的底部插头更换为以太网插头。
步骤 2: 将网线连接器插入网络接头。
步骤 3: 拆下逆变器通讯接口处的防水罩。
步骤 4: 将DCS插入逆变器底部对应的通信端子并拧紧以确保牢固。



COM2口、RS485通讯接线

PIN	定义	功能	描述
1	RS485_MO_A	RS485A	预留RS485通信
2	RS485_MO_B	RS485B	
3	RS485_GRID_A	RS485A	
4	RS485_GRID_B	RS485B	RS485通信
5	RS485_METER_A	RS485A	智能电表通信
6	RS485_METER_B	RS485B	
7	PE	接地	PE，屏蔽层接地
8	PE	接地	

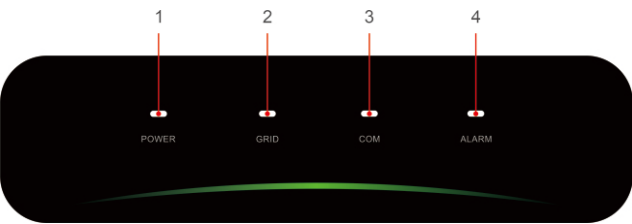


5 试运行

5.1 运行前检查

- 步骤 1: 将直流开关旋至“ON”状态。
步骤 2: 闭合交流侧断路器。
步骤 3: 若逆变器与光伏组串、电网之间配有直流开关，将其闭合。
步骤 4: 开启逆变器，观察LED指示灯状态

5.2 LED指示灯说明



信号灯	状态	定义	信号灯	状态	定义
POWER	亮	逆变器有电	COM	亮	电表通信正常
	灭	逆变器无电		灭	电表通信异常 / 无电表
GRID	亮	电网正常	ALARM	灭	无故障
	闪烁 1	电网异常		闪烁 1	内部故障
	闪烁 2	逆变器未并网		闪烁 2	其他故障

*注意：闪烁 1，闪灭间隔 1.5 秒；闪烁 2，闪灭间隔 0.2 秒。

6 人机交互

6.1 下载安装APP

- 方法 1
应用商店下载安装“HYXiPOWER APP”。
• APP store (IOS)
• Google play



- 方法 2
扫描右侧二维码，下载安装APP。

HYXiPOWER APP

6.2 APP快速操作指南

有关使用 HYXiPOWER APP 的更多信息，请扫描下方二维码参阅：



HYXiPOWER

浙江华昱欣科技有限公司
浙江省杭州市滨江区长河街道江二路57号1幢A区216室
support@hyxipower.com